

**BAUER** 

Xenon-Lampenhaus SL 6 X 1/1 (900 Watt)

Xenon-Lampenhaus SL 6 X 2/1 (1600 Watt)

Xenon-Lampenhaus SL 6 X 3/1 (450 Watt)

**Ersatzteilliste**

**Bitte bei Ersatzteilbestellungen stets die genaue Typenbezeichnung des Gerätes angeben.**

Stückzahl	Benennung	Bild	Pos.	Bestell-Zeichen		
				450 Watt	900 Watt	1600 Watt
1	Xenonlampenhaus, kompl. mit Zündgerät SL6TR1/1Z S			SL6X3/1 ohne Hilfsspiegel	-	-
1	Xenonlampenhaus, kompl. mit Zündgerät SL6TR2/1Z B			SL6X3/2 ohne Hilfsspiegel	-	-
1	Xenonlampenhaus, kompl. mit Zündgerät SL6TR5/1Z B			SL6X3/3 ohne Hilfsspiegel	-	-
1	Xenonlampenhaus, kompl. mit Zündgerät BL9TR4/1Z S	1	1	-	SL6X1/1 mit Hilfsspiegel	-
1	Xenonlampenhaus, kompl. mit Zündgerät SL6TR3/1Z B			-	SL6X1/2 mit Hilfsspiegel	-
1	Xenonlampenhaus, kompl. mit Zündgerät BL9TR16/1Z S			-	SL6X1/3 für Selecton II 0 Zweiband	-
1	Xenonlampenhaus, kompl. mit Zündgerät SL6TR3/1Z B			-	-	SL6X2/1 mit Hilfsspiegel
1	Xenon-Kolben in Schutzhülle	1	2	GXS 50S25B 2	GXS 100 S45B2	GXS 200 S70B2
1	Kaltlichtspiegel 300 mm Ø	1	4	HA030B7K2	HA030B7K2	HA030B7K2
1	Hilfsspiegel (Kugelspiegel)	1	5	-	HS0 10 C 2	HS0 10 C 2
<u>Zubehör:</u>						
1	Röhrensicherung 2 A			S-W/19202/2	S-W/19202/2	S-W/19202/2
1	Sechskantstiftschlüssel			MB ZU 1/4X	MB ZU 1/4X	MB ZU 1/4X
1	Sprengring			MR 266/1X	MR 266/1X	MR 266/1X
1	Fassung			SL6FA 2/1X	SL6FA 3/1X	SL6FA 3/1X
1	Schutzglas			LFFE 1/1X	SL6FE 3/1X	SL6FE 3/1X
1	Sprengring			MR43/2X (2 Stück)	MR43/1X	MR43/1X

Stück- zahl	Benennung	Bild	Pos.	450 Watt	Bestell-Zeichen 900 Watt	1600 Watt
1	Planglas-Scheibe			SL6FE 4/1X	-	-
1	Zwischenstück ) für Xenon-			SL6BE 10/1Z	-	-
1	Zwischenstück ) kolben			SL6BE 10/2Z	-	-
1	Haltestift			LZ101STi/1X	-	-
1	Einfach-Schraubenschlüssel			19DIN894	-	-
1	Lichtstreu-Linse			-	SL6RF5/1X (für Selecton II 0 - Zweiband)	-
	<u>Sonderzubehör:</u>					
1	Ozonfilter			SL 6 GE 2/1Z	SL 6 GE 2/1Z	SL 6 GE 2/1Z
	dazu Absauggebläse			BL 11 GE 3/1Z	BL 11 GE 3/1Z	BL 11 GE 3/1Z
	<u>Ersatzteile:</u>					
1	Spiegelfassung	1	6	SL6FA1/1X	SL6FA1/1X	SL6FA1/1X
4	Feder	1	6a	SL6FB2/1X	SL6FB2/1X	SL6FB2/1X
2	Haltewinkel	1	6b	SL6BE2/1X	SL6BE2/1X	SL6BE2/1X
2	Haltefeder			SL6FB1/1X	SL6FB1/1X	SL6FB1/1X
4	Schraube	1	6c	M4x5 DIN 85 <sup>843</sup>	M4x5 DIN 85 <sup>843</sup>	M4x5 DIN 85 <sup>843</sup>
1	<u>Schlitten, kompl.</u> (für Hilfs- spiegel)	1	7	-	SL6MF25/1Z	SL6MF25/1Z
1	Schlitten, Einzelteil	2	7a	-	SL6MF25/1X	SL6MF25/1X
1	Spiegelhalter	2	7b	-	SL6BE9/1X	SL6BE9/1X
2	Schraube	1	3	-	M5x12 DIN 85 <sup>843</sup>	M5x12 DIN 85 <sup>843</sup>
1	Achse	2	7c	-	SL6AC 5/1Z	SL6AC 5/1Z
1	Spannstift auf Achse	-	-	-	2,5x14 DIN 1481	2,5x14 DIN 1481

Stück- zahl	Benennung	Bild	Pos.	450 Watt	Bestell-Zeichen 900 Watt	1600 Watt
1	Feder	2	7d -		FD 203/1X	FD 203/1X
1	Führungsbüchse	2	7e -		BL9MB2/1X	BL9MB2/1X
1	Gewindestift	2	7f -		M5x5 DIN 551 <sup>843</sup>	M5x5 DIN 551 <sup>843</sup>
1	Kopfstück	2	7g -		BL9MF24/1X	BL9MF24/1X
1	Schraube	2	7h -		M4x15 DIN 84 <sup>843</sup>	M4x15 DIN 84 <sup>843</sup>
1	Federring	2	7i -		B4 DIN 127 <sup>314</sup>	B4 DIN 127 <sup>314</sup>
1	Haltewinkel	2	7k -		BL9BE25/1Z	BL9BE25/1Z
1	Rändelmutter	2	7l -		MU11/2X <sup>833</sup>	MU11/2X <sup>833</sup>
1	Spannstift	2	7m -		3x6 DIN 1481	3x6 DIN 1481
1	Haltewinkel	2	7n -		BL9BE 26/1Z	BL9BE 26/1Z
1	Schraube	2	7p -		M4x9 DIN 85 <sup>843</sup>	M4x9 DIN 85 <sup>843</sup>
1	Schraube	2	7r -		M3x6 DIN 85 <sup>843</sup>	M3x6 DIN 85 <sup>843</sup>
2	Achse	2	7s -		SL6AC3/2Z	SL6AC3/2Z
1	Bolzen	2	7t -		LFB015/1X	LFB015/1X
1	Verbindungsstück	-	- -		LFMF34/1Z	LFMF34/1Z
1	Mutter	-	- -		M 5 DIN 934 <sup>843</sup>	M 5 DIN 934 <sup>843</sup>
1	Druckfeder	-	- -		LFFS 4/1X	LFFS 4/1X
1	Distanzbuchse	2	7u -		LFMB 2/1X	LFMB 2/1X
1	Lichtverschußklappe, kompl.	3	8 SL6MF4/2Z		SL6MF4/1Z	SL6MF4/1Z
1	Lichtverschußklappe, Einzelteil	4	8a SL6MF4/2Y		SL6MF4/1Y	SL6MF4/1Y
1	Kugelgriff	4/5	8b HG 49/1X		HG 49/1X	HG 49/1X
1	Griffbolzen	4/5	8c BL8B05/1X		BL8B05/1X	BL8B05/1X

Stück- zahl	Benennung	Bild	Pos.	450 Watt	Bestell-Zeichen 900 Watt	1600 Watt
1	Gewindestift	4/5	8d	M6x10 DIN 438 <sup>833</sup>	M6x10 DIN 438 <sup>833</sup>	M6x10 DIN 438 <sup>833</sup>
1	Lagerbock	4/5	8e	SL6LG1/1Z	SL6LG1/1Z	SL6LG1/1Z
2	Spannstift	5	8f	5x20 DIN 1481	5x20 DIN 1481	5x20 DIN 1481
1	Achse	5	8g	LFAC 1/1X	LFAC 1/1X	LFAC 1/1X
1	Nabe	4/5	8h	SL6MB1/1X	SL6MB1/1X	SL6MB1/1X
2	Schraube	4/5	8i	M6x18 DIN 85 <sup>843</sup>	M6x18 DIN 85 <sup>843</sup>	M6x18 DIN 85 <sup>843</sup>
1	Federscheibe	5	8k	B10 DIN 137	B10 DIN 137	B10 DIN 137
2	Scheibe	5	8l	MS 72/4X	MS 72/4X	MS 72/4X
1	Spannstift	5	8m	4x30 DIN 1481	4x30 DIN 1481	4x30 DIN 1481
1	Spannstift	5	8n	4x20 DIN 1481	4x20 DIN 1481	4x20 DIN 1481
1	Scheibe (nach Bedarf)	4	8p	MS 22/2 .. X	MS 22/2 .. X	MS 22/2 .. X
1	<u>Ampere-Meter mit Shunt</u>	3	9	MJ 49/3Z	MJ 49/3Z	MJ 50/3Z
1	Ampere-Meter	1	9a	MJ 49/3Y	MJ 49/3Y	MJ 50/3Y
1	Shunt	1	9b	MJ 49/4Y	MJ 49/4Y	MJ 50/4Y
1	Spannstift in Shunt	-	-	2x10 DIN 1481	2x10 DIN 1481	2x10 DIN 1481
2	Kabel	1	9c	LAKA 1/1Z	LAKA 1/1Z	LAKA 1/1Z
2	Schraube ) für Amp.-Meter	3	9	M2,6x8 DIN 91 <sup>314</sup>	M2,6x8 DIN 91 <sup>314</sup>	M2,6x8 DIN 91 <sup>314</sup>
2	Mutter )	3	9	M2,6 DIN 934 <sup>843</sup>	M2,6 DIN 934 <sup>843</sup>	M2,6 DIN 934 <sup>843</sup>
1	Spiegelhalter	3	10	-	BL9BE 12/2Z	BL9BE 12/2Z
1	Umlenkspiegel	3	10a	-	BL9RF 1/1X	BL9RF 1/1X
1	Unterlage	3	10	-	BL9NF 3/1X	BL9NF 3/1X
1	Spannleiste	3	10	-	BL9BE 8/1X	BL9BE8/1X
4	Schraube	3	10	-	M 4x5 DIN 84 <sup>843</sup>	M 4x5 DIN 84 <sup>843</sup>

Stück- zahl	Benennung	Bild	Pos.	Bestell-Zeichen		
				450 Watt	900 Watt.	1600 Watt
2	Mutter	3	10	-	M 4 DIN 934 <sup>843</sup>	M 4 DIN 934 <sup>843</sup>
3	<u>Drucktaster</u>	3	11	BL 8 SH 1/2Z	BL 8 SH 1/2Z	BL 8 SH 1/2Z
2	Schalterträger	3	11a	SL 6 BE 4/1X	SL 6 BE 4/1X	SL 6 BE 4/1X
4	Schraube	3	11b	M 3x14 DIN 91 <sup>833</sup>	M 3x14 DIN 91 <sup>833</sup>	M 3x14 DIN 91 <sup>833</sup>
4	Mutter	3	11b	M 3 DIN 934 <sup>843</sup>	M 3 DIN 934 <sup>843</sup>	M 3 DIN 934 <sup>843</sup>
1	<u>Leitwinkel</u>	1	12	-	SL 6 MF 8/1X	SL 6 MF 8/1X
1	Leitwinkel für Lampenhaus mit Zündgerät SL 6 TR 1/1Z			SL 6 MF 29/1X	-	-
1	Leitwinkel für Lampenhaus mit Zündgerät SL 6 TR 2/1Z			SL 6 MF 35/1X	-	-
1	Leitwinkel für Lampenhaus mit Zündgerät SL 6 TR 5/1Z			SL 6 MF 35/2X	-	-
1	Leitstab	1	13	SL 6 BO 5/1X	SL 6 BO 5/1X	SL 6 BO 5/1X
5	Mutter	1	14	BM 8 DIN 439 <sup>843</sup>	BM 8 DIN 439 <sup>843</sup>	BM 8 DIN 439 <sup>843</sup>
2	Scheibe	1	14	8,4 DIN 125 <sup>843</sup> 6 Stück	8,4 DIN 125 <sup>843</sup>	8,4 DIN 125 <sup>843</sup>
1	Isolier-Rohr	1	15	SL 6 RR 1/1Z	SL 6 RR 1/1Z	SL 6 RR 1/1Z
1	Handgriff	3	16	-	HG 42/1X	HG 42/1X
1	<u>Lampenhalter</u> , kompl.	6/7	17	SL 6 MF 18/1Z	SL 6 MF 18/1Z	SL 6 MF 18/2Z
1	Lampenhalter, Einzelteil	7	17a	SL 6 MF 18/1X	SL 6 MF 18/1X	SL 6 MF 18/2X
3	Stütz-Isolator (u.Pos.17c-r)	6/7	17b	BL 9 NF 4/2X	BL 9 NF 4/2X	BL 9 NF 4/2X
3	Asbest-Scheibe	6	17c	BL 9 NS 1/1X	BL 9 NS 1/1X	BL 9 NS 1/1X
3	Unterleg-Scheibe	6	17e	6,4 DIN 433 <sup>843</sup>	6,4 DIN 433 <sup>843</sup>	6,4 DIN 433 <sup>843</sup>
3	Scheibe	6	17d	NS 38/5X	NS 38/5X	NS 38/5X

Stück- zahl.	Benennung	Bild	Pos.	Bestell-Zeichen		
				450 Watt	900 Watt	1600 Watt
1	Schraube	6	17f	M 6x20 DIN 84 <sup>843</sup>	M 6x20 DIN 84 <sup>843</sup>	M 6x20 DIN 84 <sup>843</sup>
2	Schraube	6/7	17g	M 6x70 DIN 84 <sup>843</sup>	M 6x70 DIN 84 <sup>843</sup>	M 6x70 DIN 84 <sup>843</sup>
1	Kabel	7	17h	BL 8 KA 1/4Z	BL 8 KA 1/4Z	BL 8 KA 1/4Z
1	Bügel	6	17i	BL 9 BE 17/1X	BL 9 BE 17/1X	SL 6 BE 14/1X
2	Isolierbüchse	6	17k	NB 4/1X	NB 4/1X	NB 4/1X
4	Isolierscheibe	6	17l	NS 50/1X	NS 50/1X	NS 50/1X
1	Zwischenlage	7	17m	BL 9 BE 7/1X	BL 9 BE 7/1X	BL 9 BE 7/1X
3	Unterlegscheibe	6	17n	6,4 DIN 125 <sup>843</sup>	6,4 DIN 125 <sup>843</sup>	6,4 DIN 125 <sup>843</sup>
2	Mutter	7	17p	M 6 DIN 934 <sup>843</sup>	M 6 DIN 934 <sup>843</sup>	M 6 DIN 934 <sup>843</sup>
6	Asbest-Einlage	6	17r	BL 9 NF 2/1X	BL 9 NF 2/1X	BL 9 NF 2/1X
1	Kondensator	7	17s	K-E/HO 247/10	K-E/HO 247/10	K-E/HO 247/10
1	Lasche	7	17t	-	-	BL 9 MF 13/1X
2	Schraube	-	-	-	-	M 6x12 DIN 84 <sup>843</sup>
2	Scheibe	7	17u	6,5 DIN 125 <sup>843</sup>	6,5 DIN 125 <sup>843</sup>	6,5 DIN 125 <sup>843</sup>
1	Schraube	7	17v	M 4x10 DIN 84 <sup>843</sup>	M 4x10 DIN 84 <sup>843</sup>	M 4x10 DIN 84 <sup>843</sup>
2	Scheibe	7	17w	4,3 DIN 125 <sup>843</sup>	4,3 DIN 125 <sup>843</sup>	4,3 DIN 125 <sup>843</sup>
2	Anschlußfeder	6	17x	BL 9 FB 3/1Z	BL 9 FB 3/1Z	BL 9 FB 3/1Z
4	Schraube	6	17y	M 4x6 DIN 85	M 4x6 DIN 85	M 4x6 DIN 85
8	Schraube	6	17z	M 4x8 DIN 85	M 4x8 DIN 85	M 4x8 DIN 85
1	Brücke, unten, kompl.	6/8	18	SL 6 BE 7/1Z	SL 6 BE 7/1Z	SL 6 BE 7/3Z
1	Brücke, Einzelteil	8	18a	SL 6 BE 7/1X	SL 6 BE 7/1X	SL 6 BE 7/3X
1	Brücke, Einzelteil	8	18b	SL 6 BE 7/2X	SL 6 BE 7/2X	SL 6 BE 7/2X
2	Schraube	8	18c	M 5x15 DIN 84 <sup>843</sup>	M 5x15 DIN 84 <sup>843</sup>	M 5x15 DIN 84 <sup>843</sup>

Stück- zahl	Benennung	Bild	Pos.	Bestell-Zeichen		
				450 Watt	900 Watt	1600 Watt
1	Blattfeder	8	18d	BL 9 FB 2/1X	BL 9 FB 2/1X	BL 9 FB 2/1X
8	Unterlegscheibe	8	18e	4,3 DIN 433 <sup>314</sup>	4,3 DIN 433 <sup>314</sup>	4,3 DIN 433 <sup>314</sup>
4	Schraube	8	18f	M 4x6 DIN 85 <sup>843</sup>	M 4x6 DIN 85 <sup>843</sup>	M 4x6 DIN 85 <sup>843</sup>
1	Spannstück	8	18g	SL 6 BE 8/1Z	SL 6 BE 8/1Z	SL 6 BE 13/1Z
1	Spannstück, Einzelteil	8	18g	SL 6 BE 8/1X	SL 6 BE 8/1X	SL 6 BE 13/1X
1	Spannstück, Einzelteil	8	18h	SL 6 BE 8/2X	SL 6 BE 8/2X	SL 6 BE 13/2X
1	Innensechskantschraube	8	18i	BL 9 SR 10/1X	BL 9 SR 10/1X	BL 9 SR 10/1X
1	Scheibe	8	18k	5,3 DIN 125 <sup>843</sup>	5,3 DIN 125 <sup>843</sup>	5,3 DIN 125 <sup>843</sup>
1	BZ-Scheibe zu Pos. 18i			2,3 DIN 6799	2,3 DIN 6799	2,3 DIN 6799
1	Druckfeder zu Pos. 18i			FD 62/1X	FD 62/1X	FD 62/1X
1	<u>Brücke</u> , oben, kompl.	6/9	19	BL 9 BE 16/4Z	BL 9 BE 16/4Z	BL 9 BE 16/4Z
1	Brücke, Einzelteil	9	19a	BL 9 BE 16/4X	BL 9 BE 16/4X	BL 9 BE 16/4X
1	Brücke, Einzelteil	9	19b	BL 9 BE 16/5X	BL 9 BE 16/5X	BL 9 BE 16/5X
1	Brücke, Einzelteil	9	19c	BL 9 BE 16/6X	BL 9 BE 16/6X	BL 9 BE 16/6X
4	Schraube	9	19d	M 4x15 DIN 84 <sup>843</sup>	M 4x15 DIN 84 <sup>843</sup>	M 4x15 DIN 84 <sup>843</sup>
1	Schraube	9	19e	BL 9 SR 9/1X	BL 9 SR 9/1X	BL 9 SR 9/1X
1	Zugfeder	-	-	BL 9 FS 7/1X	BL 9 FS 7/1X	BL 9 FS 7/1X
1	Achse	9	19f	BL 9 AC 1/1X	BL 9 AC 1/1X	BL 9 AC 1/1X
1	BZ-Scheibe	-	-	2,3 DIN 6799	2,3 DIN 6799	2,3 DIN 6799
1	Spannstück, kompl.	9	19h	BL 9 BE 31/1Z	BL 9 BE 31/1Z	BL 9 BE 31/1Z
1	Spannstück, Einzelteil	9	19g	BL 9 BE 31/1X	BL 9 BE 31/1X	BL 9 BE 31/1X
1	Spannstück, Einzelteil	9	19h	BL 9 BE 31/2X	BL 9 BE 31/2X	BL 9 BE 31/2X
1	Innensechskant-Schraube	9	19i	BL 9 SR 10/1X	BL 9 SR 10/1X	BL 9 SR 10/1X



Stückzahl	Benennung	Bild	Pos.	450 Watt	Bestell-Zeichen	1600 Watt
					900 Watt	
1	Scheibe	9	19k	5,3 DIN 125 <sup>843</sup>	5,3 DIN 125 <sup>843</sup>	5,3 DIN 125 <sup>843</sup>
1	Druckfeder			FD 62/1X	FD 62/1X	FD 62/1X
1	BZ-Scheibe auf Pos. 191			2,3 DIN 6799	2,3 DIN 6799	2,3 DIN 6799
1	Sicherungsblech	9	191	BL 9 MF 33/1X	BL 9 MF 33/1X	BL 9 MF 33/1X
3	Schraube			M 2,6 x4 DIN63 <sup>843</sup>	M 2,6x4 DIN 63 <sup>843</sup>	M 2,6x4 DIN 63 <sup>843</sup>
1	Zeiger	3	20	-	SL 6 MF 5/1X	SL 6 MF 5/1X
1	Schraube zu Pos. 20	-	-	-	M 4x8 DIN 85 <sup>843</sup>	M 4x8 DIN 85 <sup>843</sup>
1	Schild	3	21	-	SL 6 SQ 2/1X	SL 6 SQ 2/1X
8	Schraube	3	22	M 3x5 DIN 85 <sup>833</sup> (4 Stück)	M 3x5 DIN 85 <sup>833</sup>	M 3x5 DIN 85 <sup>833</sup>
8	Mutter	-	-	M 3 DIN 934 <sup>843</sup>	M 3 DIN 934 <sup>843</sup>	M 3 DIN 934 <sup>843</sup>
1	Drucktaster	3	23	BL 9SH 2/1Z	BL 9 SH 2/1Z	BL 9 SH 2/1Z
3	Schraube	3	24	M 3x5 DIN 85 <sup>314</sup>	M 3x5 DIN 85 <sup>314</sup>	M 3x5 DIN 85 <sup>314</sup>
1	Schild	3	25	SL 5 SQ 1/1X	SL 5 SQ 1/1X	SL 5 SQ 1/1X
1	Platte (nur bei Xenonlampenhaus für Selecton II 0-Zweiband)	-	-	-	SL 6 PT 6/1X	-
1	Ausschalter (bei Schnellstop-Anlage anstelle von Pos. 21)	-	-	JCSH 13/1Z	-	-
1	Drucktaster (als Ersatz, bei älteren Lampentypen SL6x1/1)	3	23	-	BL 9 SH 2/1Z	-
1	Achse, kompl.	3	26	SL 6 AC 2/1Z	SL 6 AC 2/1Z	SL 6 AC 2/1Z
1	Achse, Einzelteil	3	26	SL 6 AC 2/1Y	SL 6 AC 2/1Y	SL 6AC 2/1Y

Stückzahl	Benennung			Bestell-Zeichen		
		Bild	Pos.	450 Watt	900 Watt	1600 Watt
2	Schraubenrad auf Pos. 26u.29	-	-	SL 6 ZR 2/1X	SL 6 ZR 2/1X	SL 6 ZR 2/1X
2	Spannstift zu Schraubenrad	-	-	3x14 DIN 1481	3x14 DIN 1481	3x14 DIN 1481
4	Scheibe auf Pos. 26 u. 29	-	-	MS 18/4X	MS 18/4X	MS 18/4X
2	Scheibe auf Pos. 26 u. 29	-	-	MS 18/8X	MS 18/8X	MS 18/8X
2	Federscheibe auf Pos. 26u.29	-	-	CBMS 10/1X	CBMS 10/1X	CBMS 10/1X
2	BZ-Scheibe auf Pos. 26 u. 29	-	-	7 DIN 6799	7 DIN 6799	7 DIN 6799
1	<u>Achse</u> , kompl.	3	27	SL 6 AC 3/1Z	SL 6 AC 3/1Z	SL 6 AC 3/1Z
1	<u>Achse</u> , kompl.	3	28	SL 6 AC 3/3Z	SL 6 AC 3/3Z	SL 6 AC 3/3Z
1	Achse, kompl.	1	29	-	SL 6 AC 2/2Z	SL 6 AC 2/2Z
1	Lager	-	-	-	SL 6 LG 2/1X	SL 6 LG 2/1X
1	Schraubenrad	-	-	-	SL 6 ZR 1/1X	SL 6 ZR 1/1X
1	Schraube	-	-	-	M 4x8 DIN 85 <sup>843</sup>	M 4x10 DIN 85 <sup>843</sup>
2	Bolzen	3	30	BL 8 BO 2/1X	BL 8 BO 2/1X	BL 8 BO 2/1X
2	Feder	3	31	FD 268/1X	FD 268/1X	FD 268/1X
6	BZ-Scheibe	-	-	7 DIN 6799	7 DIN 6799	7 DIN 6799
1	Entstörgerät	3	32	-	BL 9 TR 2/1Z	BL 9 TR 2/1Z
1	Halteplatte zu Pos. 32	-	-	-	SL 6 PT 3/1X	SL 6 PT 3/1X
1	Kabel zu Pos. 32	-	-	-	SL 6 KA 14/1Z	SL 6 KA 14/1Z
2	Schraube zu Pos. 32	-	-	-	M 4x10 DIN 84 <sup>843</sup>	M 4x10 DIN 84 <sup>843</sup>
2	Scheibe zu Pos. 32	-	-	-	4,3 DIN 125	4,3 DIN 125
2	Mutter zu Pos. 32	-	-	-	M 4 DIN 934 <sup>843</sup>	M 4 DIN 934 <sup>843</sup>
2	Distanzring zu Pos. 32	-	-	-	MAMR 14/1X <sup>314</sup>	MAMR 14/1X <sup>314</sup>

Stück- zahl	Benennung	Bild	Pos.	Bestell-Zeichen		
				450 Watt	900 Watt	1600 Watt
2	Kabel (für Lampenhaus SL6X1/3, Selecton II 0-Zweiband)	-	-	-	SL 6 KA 17/1Z	-
39	Zahnscheibe     dto.	-	-	-	A 4,3 DIN 6797 <sup>843</sup>	-
3	Zahnscheibe     dto.	-	-	-	A 5,3 DIN 6797 <sup>843</sup>	-
1	Sprengring	3	33	MR 266/1X	MR 266/1X	MR 266/1X
1	Fassung	3	34	SL 6 FA 2/1X	SL 6 FA 3/1X	SL 6 FA 3/1X
1	Schutzglas	3	35	LFPE 1/1X	SL 6 FE 3/1X	SL 6 FE 3/1X
1	Sprengring	3	36	MR 43/2X	MR 43/1X	MR 43/1X
1	Planglas-Scheibe	-	-	SL 6 FE 4/1X	-	-
1	Lichtstreu-Linse (für Selec- ton II 0-Zweiband)	-	-	-	SL 6 RF 5/1X	-
2	Bolzen	3	37	SL 6 BO 3/1X	SL 6 BO 3/1X	SL 6 BO 3/1X
	<u>Verkabelung Rückwand</u>					
1	Rückwand	10	39	SL 6 MF 2/1X	SL 6 MF 2/1X	SL 6 MF 2/1X
1	Schalterträger	10	40	SL 6 BE 3/1X	SL 6 BE 3/1X	SL 6 BE 3/1X
2	Schraube	10	41	M 4x6 DIN 85 <sup>843</sup>	M 4x6 DIN 85 <sup>843</sup>	M 4x6 DIN 85 <sup>843</sup>
2	Rohrschelle	10	42	RS 3/1X	RS 3/1X	RS 3/1X
1	Rohrschelle	10	43	RS 36/1X	RS 36/1X	RS 22/1X
2	Schraube	10	44	M 4x10 DIN 91 <sup>833</sup>	M 4x10 DIN 91 <sup>833</sup>	M 4x10 DIN 91 <sup>833</sup>
4	Mutter	10	45	M 4 DIN 934 <sup>843</sup>	M 4 DIN 934 <sup>843</sup>	M 4 DIN 934 <sup>843</sup>
1	Schraube	10	46	M 4x12 DIN 85 <sup>833</sup>	M 4x12 DIN 85 <sup>833</sup>	M 4x12 DIN 85 <sup>833</sup>
2	Schraube	10	47	M 4x16 DIN 85 <sup>843</sup>	M 4x16 DIN 85 <sup>843</sup>	M 4x16 DIN 85 <sup>843</sup>
2	Kabel (Amp.Meter-Shunt)	10	48	SL 6 KA 2/1Z	SL 6 KA 2/1Z	SL 6 KA 2/1Z

Stückzahl	Benennung	Bild	Pos.	Bestell-Zeichen		
				450 Watt	900 Watt	1600 Watt
1	Kabel (Zündknopf-Türschalter links)	10	49	SL 6 KA 1/3X	SL 6 KA 1/3X	-
1	Kabel (Zündgerät 5 - Zündknopf)	10	-	-	-	SL 6 KA 1/7X
1	Kabel (Türschalter links - Haubenschalter)	10	50	SL 6 KA 1/4X	SL 6 KA 1/4X	SL 6 KA 1/4X
1	Kabel (Türschalter rechts - Haubenschalter)	10	51	SL 6 KA 1/4X	SL 6 KA 1/4X	SL 6 KA 1/4X
1	Kabel (Türschalter rechts - Entstörgerät)	10	52	-	SL 6 KA 1/5X	SL 6 KA 1/5X
1	Kabel (Türschalter rechts - Zündgerät)	10	52	SL 6 KA 3/3Z	-	-
1	Kabel (Hauptanschluß + - Shunt)	10	53	SL 6 KA 4/1Z	SL 6 KA 4/1Z	SL 6 KA 4/1Z
<u>Verkabelung Spindelschutz</u>						
2	Kabel (Hauptanschluß 220 V - Sicherung)	12	54	SL 6 KA 1/1X	SL 6 KA 1/1X	SL 6 KA 1/1X
1	Kabel (Hauptanschluß 220 V - Zündknopf)	12	55	SL 6 KA 1/2X	SL 6 KA 1/7X	-
1	Kabel (Zündgerät 4 - Zündknopf)		56	-	-	SL 6 KA 1/7X
4	Kabel (Hauptanschluß 220 V - Zündknopf) für Xenonlampenhaus SL6X3/3	12	57	SL 6 KA 1/2Z	-	-
1	Kabel (Hauptanschluß 220 V - Zündgerät)	12	58	SL 6 KA 3/4Z (3/4X)	-	-

Stück- zahl	Benennung	Bild	Pos.	450 Watt		Bestell-Zeichen	
						900 Watt	1600 Watt
1	Kabel (Hauptanschluß 220 V - Entstörgerät)	12	59	-		SL 6 KA 1/4X	SL 6 KA 1/4X
1	Kabel (Hauptanschluß + - Zündgerät-Anschluß 4)	12	60	SL 6 KA 2/3Z	-	-	-
1	Kabel (Hauptanschluß + - Zündgerät-Anschluß 4) für Xenonlampenhaus SL6X3/3	12	61	SL 6 KA 2/6Z	-	-	-
1	Kabel (Hauptanschluß + - Zündgerät-Anschluß 4)	12	62	-	SL 6 KA 2/2Z		(Zündgerät-Anschl.2) SL 6 KA 2/2Z
1	Kabel (Hauptanschluß - - Zündgerät-Anschluß 3)	12	63	SL 6 KA 4/4Z	SL 6 KA 4/2Z		(Zündgerät-Anschl.1) SL 6 KA 4/2Z
1	Erdungskabel f. Xenonlampen- haus SL 6X1/1 und SL6X1/3	-	64	-	SL 6 KA 5/1X		SL 6 KA 5/1X
1	Erdungskabel f. Xenonlampen- haus SL6X3/1, SL6X1/2 und SL6X2/1	-	65	SL 6 KA 5/2X	SL 6 KA 13/1X		SL 6 KA 13/1X
2	Kabel (Hauptanschluß 220 V - Motorklemme)	-	66	-	-		SL 6 KA 1/9X
2	Kabel (Kondensator - Motor- klemme)	-	67	-	-		SL 6 KA 1/4X
	Lackschlauch	-	-	BKA 201/4b-11,25m	BKA 201/4b-8,9 m		BKA 201/4b-9,4 m
1	Brücke f. Xenonlampenhaus SL6X3/3 und 2/1	-	68	SL6 KA 16/2X	-		SL 6 KA 16/1X
1	Kabel (Hauptanschluß 220 V - Türschalter)	-	69	-	SL 6 KA 1/8X		SL 6 KA 1/8X

Stückzahl	Benennung	Bild		450 Watt	Bestell-Zeichen	
			Pos.		900 Watt	1600 Watt
1	Kabel (Zündknopf-Hauptschalter) für Xenon-Lampenhäuser SL6X3/1 u. 3/2	-	-	SL 6 KA 6/2Z	-	-
1	Kabel (Zündknopf-Hauptschalter) für Xenon-Lampenhäuser SL6X3/3	-	-	SL 6 KA 6/3Z	-	-
1	Kabel (Sicherung-Lüsterklemme Gebläse)	-	-	SL 6 KA 6/2Z	-	-
2	Lackschlauch	-	-	BKA 201/9	BKA 201/9	-
3	Lackschlauch	-	-	BKA 201/7	BKA 201/7	-
1	Lackschlauch	-	-	BKA 201/6	BKA 201/6	-
1	<u>Lüftergehäuse</u> , kompl.	13	70	-	-	SL 6 GE 3/1Z
1	Lüftergehäuse, Einzelteil	-	-	-	-	SL 6 GE 3/1X
1	Motor in Pos. 70	13	71	-	-	BL 8 MO 2/1Y
1	Lüfter, Einzelteil, in Pos. 70	-	-	-	-	PW 5 LS 4/1Z
1	Luftkanal zu Pos. 70	-	-	-	-	SL 6 MF 42/1X
1	Scharnierbolzen zu Pos. 70	-	-	-	-	SL 6 BO 8/1X
2	BZ-Scheibe zu Pos. 70	-	-	-	-	5 DIN 6799
1	Innensechskant-Schraube zu Pos. 70	-	-	-	-	M 5x15 DIN 912 <sup>833</sup>
4	Senkschraube zu Pos. 70	-	-	-	-	M 4x10 DIN 63 <sup>843</sup>
4	Federring zu Pos. 70	-	-	-	-	4 DIN 127
4	Mutter zu Pos. 70	-	-	-	-	M 4 DIN 934 <sup>843</sup>
1	Gummitülle zu Pos. 70	-	-	-	-	NB 53/1X
1	Kondensator zu Pos. 70	-	-	-	-	KO/MP25/2G 500/1

Stück- zahl	Benennung	Bild	Pos.	Bestell-Zeichen		
				450 Watt	900 Watt	1600 Watt
1	Erdungskabel zu Pos. 70	15	71a	-	-	SL 6 KA 15/1Z
1	Brücke zu Pos. 70	15	68	-	-	SL 6 KA 16/1X
1	<u>Tür, rechts</u>	11	72	SL 6 DE 1/3Z	SL 6 DE 1/1Z	SL 6 DE 1/1Z
1	<u>Tür, links</u>	12	73	SL 6 DE 1/2Z	SL 6 DE 1/2Z	SL 6 DE 1/2Z
1	Dach	11	74	SL 6 MF 20/1Z	SL 6 MF 20/1Z	SL 6 MF 20/1Z
10	Schraube	13	75	M 4x8 DIN 85 <sup>833</sup>	M 4x8 DIN 85 <sup>833</sup>	M 4x8 DIN 85 <sup>833</sup>
2	Schiebebild	13	76	BL 11 SQ 1/2X	BL 11 SQ 1/2X	BL 11 SQ 1/2X
1	Steg	11	77	SL 6 MF 3/1X	SL 6 MF 3/1X	SL 6 MF 3/1X
1	Steg	11	78	SL 6 MF 3/2X	SL 6 MF 3/2X	SL 6 MF 3/2X
2	Stehbolzen	11	79	SL 6 BO 1/1X	SL 6 BO 1/1X	SL 6 BO 1/1X
2	Feder	11	80	FD 12/1X	FD 12/1X	FD 12/1X
2	Zwischenstück	11	81	SL 6 MB 2/1X	SL 6 MB 2/1X	SL 6 MB 2/1X
2	Riegel	11	82	SL 6 BO 2/1X	SL 6 BO 2/1X	SL 6 BO 2/1X
2	Handgriff	11	83	HG 42/1X	HG 42/1X	HG 42/1X
1	Türstütze	11	84	LFHE 4/2X	LFHE 4/2X	LFHE 4/2X
1	Schultererschraube	11	85	SR 298/1X <sup>843</sup>	SR 298/1X <sup>843</sup>	SR 298/1X <sup>843</sup>
1	Tür-Innenwand in Tür rechts	11	86	SL 6 DE 2/1Z	SL 6 DE 2/1Z	SL 6 DE 2/1Z
1	Tür-Innenwand in Tür links		87	SL 6 DE 2/2Z	SL 6 DE 2/2Z	SL 6 DE 2/2Z
12	Schraube	11	88	M 4x30 DIN 85 <sup>833</sup>	M 4x30 DIN 85 <sup>833</sup>	M 4x30 DIN 85 <sup>833</sup>
12	Scheibe	11	89	4,3 DIN 433 <sup>843</sup>	4,3 DIN 433 <sup>843</sup>	4,3 DIN 433 <sup>843</sup>
12	Mutter	11	90	M 4 DIN 934 <sup>843</sup>	M 4 DIN 934 <sup>843</sup>	M 4 DIN 934 <sup>843</sup>
2	Feder	11	91	LFFB 1/1X	LFFB 1/1X	LFFB 1/1X
1	Maske	11	92	-	SL 6 MF 19/1X	SL 6 MF 19/1X

Stückzahl	Benennung	Bild	Pos.	Bestell-Zeichen		
				450 Watt	900 Watt	1600 Watt
1	Farbglas, grün	11	93	-	SL 6 FE 1/1X	SL 6 FE 1/1X
1	Farbglas, rot	11	94	BL 9 FE 2/1X	SL 6 FE 2/1X	SL 6 FE 2/1X
1	Blende	11	95	BL 9 MF 2/1X	-	-
6	Schraube	11	96	M 3x5 DIN 85 <sup>833</sup>	M 3x5 DIN 85 <sup>833</sup>	M 3x5 DIN 85 <sup>833</sup>
6	Mutter	11	97	M 3 DIN 934 <sup>843</sup>	M 3 DIN 934 <sup>843</sup>	M 3 DIN 934 <sup>843</sup>
	<u>Weitere, im Xenonlampenhaus eingebaute Teile</u>					
1	Bodenblech			SL 5 MF 8/2Z	-	SL 5 MF 8/2Z
1	Bodenblech für Xenonlampenhaus SL6X1/3			-	SL 6 MF 81/1X	-
4	Schraube für Xenonlampenhaus SL6X1/3			-	M 4x6 DIN 84 <sup>314</sup>	-
2	Verbindungs-Stange	11/ 13	98	SL 5 B0 1/1X	SL 5 B0 1/1X	SL 5 B0 1/1X
4	Scheibe	11/ 13	99	8,4 DIN 125 <sup>833</sup>	8,4 DIN 125 <sup>833</sup>	8,4 DIN 125 <sup>833</sup>
4	Mutter	11/ 13	100	M 8 DIN 934 <sup>833</sup>	M 8 DIN 934 <sup>833</sup>	M 8 DIN 934 <sup>833</sup>
2	Kabel für Xenonlampenhaus SL6X1/3			-	SL 6 KA 17/1Z	-
1	Bolzen	14	101	SL 6 B0 4/1X	SL 6 B0 4/1X	SL 6 B0 4/1X
2	Innensechskantschraube	14	102	M 5x10 DIN 912 <sup>833</sup>	M 5x10 DIN 912 <sup>833</sup>	M 5x10 DIN 912 <sup>833</sup>
1	Innensechskantschraube	14	103	SL 6 SR 1/1X	SL 6 SR 1/1X	SL 6 SR 1/1X
1	Kabelbefestigung f. Pos. 32	-	104	LGBE 8/1Z	LGBE 8/1Z	LGBE 8/1Z
1	Mutter f. Pos. 104	-	-	M 4 DIN 934 <sup>843</sup>	M 4 DIN 934 <sup>843</sup>	M 4 DIN 934 <sup>843</sup>



Stückzahl	Benennung	Bild	Pos.	Bestell-Zeichen		
				450 Watt	900 Watt	1600 Watt
1	Schraube für Pos. 104	-	-	M 4x15 DIN 63 <sup>843</sup>	M 4x15 DIN 63 <sup>843</sup>	M 4x15 DIN 63 <sup>843</sup>
1	Zündgerät für Xenonlampenhaus SL6X3/1 S	-	105	SL 6 TR 1/1Z	-	-
	dazu			BL 9 TR 3/1Z	-	-
1	Zündgerät für Xenonlampenhaus SL6X3/2 B	-	106	SL 6 TR 2/1Z	-	-
	dazu			SL 6 TR 4/1Z	-	-
1	Zündgerät für Xenonlampenhaus SL6X3/3 B	-	107	SL 6 TR 5/1Z	-	-
	dazu	14	108	SL 6 TR 4/1Z	-	-
1	Zündgerät für Xenonlampenhaus SL6X1/1 S	-	109	-	BL 9 TR 4/1Z	-
	dazu			-	BL 9 TR 3/1Z	-
1	Zündgerät für Xenonlampenhaus SL6X1/2 B	14	110	-	SL 6 TR 3/1Z	-
	dazu	14	108	-	SL 6 TR 4/1Z	-
1	Zündgerät für Xenonlampenhaus SL6X1/3 S		111	-	BL 9 TR 16/1Z	-
	dazu			-	BL 9 TR 8/1Z	-
1	Zündgerät für Xenonlampenhaus SL6X2/1 B	14	110	-	-	SL 6 TR 3/1Z

Stück- zahl	Benennung	Bild	Pos.	450 Watt	Bestell-Zeichen 900 Watt	1600 Watt
	dazu					
	Löschfunkenstrecke	14	108	-	-	SL 6 TR 4/1Z
1	Anschluß-Winkel	12	112	BL 9 BE 6/1X	BL 9 BE 6/1X	BL 9 BE 6/1X
1	Abschluß-Haube	13	113	SL 6 MF 9/1Z	SL 6 MF 9/1Z	SL 6 MF 9/1Z
1	Verschluß-Stück zu Pos. 113	-	114	SL 6 MF 10/1X	SL 6 MF 10/1X	SL 6 MF 10/1X
2	Schraube zu Pos. 114	-	115	M 3x8 DIN 85 <sup>843</sup>	M 3x8 DIN 85 <sup>843</sup>	M 3x8 DIN 85 <sup>843</sup>
1	Spindelschutz	12	116	SL 6 MF 11/1Z	SL 6 MF 11/1Z	SL 6 MF 11/1Z
1	Klemmbrett	12	117	LFAL 1/1Z	LFAL 1/1Z	LFAL 1/1Z
2	Schraube	12	118	M 5x12 DIN 91 <sup>843</sup>	M 5x12 DIN 91 <sup>843</sup>	M 5x10 DIN 91 <sup>843</sup>
1	Lüsterklemme	12	119	WN 31 EA 4/3Z	WN 31 EA 4/3Z	WN 31 EA 4/3Z
2	Schraube	12	119	M 3x15 DIN 84 <sup>843</sup>	M 3x15 DIN 84 <sup>843</sup>	M 3x15 DIN 84 <sup>843</sup>
1	Erdungsleiste			SL 6 MF 14/1X	SL 6 MF 14/1X	SL 6 MF 14/1X
2	Schraube	12	120	M 4x8 DIN 85 <sup>843</sup>	M 4x8 DIN 85 <sup>843</sup>	M 4x8 DIN 85 <sup>843</sup>
1	Sicherungs-Element	12	121	EA 159/1Z	EA 159/1Z	EA 159/1Z
1	Röhrensicherung 2 A	12	121	S-W/19202/2	S-W/19202/2	S-W/19202/2
1	Schild	12	122	SQ 124/37X	SQ 124/37X	SQ 124/37X
1	Schild	12	123	SQ 124/38X	SQ 124/38X	SQ 124/38X
1	<u>Spindelschutz</u> , rechts	3	124	SL6 MF 15/1Z	SL 6 MF 15/1Z	SL 6 MF 15/1Z
1	<u>Seitenteil</u> , links	13	125	SL 5 MF 7/1Z	SL 5 MF 7/1Z	SL 5 MF 7/2Z
1	Abdeckplatte zu Pos. 125			LFDE 6/2Z	LFDE 6/1Z	LFDE 6/3Z
16	Schraube	13	126	M 4x8 DIN 85 <sup>833</sup>	M 4x8 DIN 85 <sup>833</sup>	M 4x8 DIN 85 <sup>833</sup>
1	<u>Seitenteil</u> , rechts	3	127	SL 6 MF 16/2Z	SL 6 MF 16/1Z	SL 6 MF 16/1Z
1	Schild	3	128	SL 6 SQ 1/1X	SL 6 SQ 1/1X	SL 6 SQ 1/1X

Stückzahl	Benennung	Bild		450 Watt	Bestell-Zeichen	
			Pos.		900 Watt	1600 Watt
1	Rohrschelle für Kabel zu Pos. 127	-	-	RS 3/1X	RS 3/1X	RS 3/1X
1	dazu Schraube	-	-	M 4x4 DIN 85 <sup>843</sup>	M 4x4 DIN 85 <sup>843</sup>	M 4x4 DIN 85 <sup>843</sup>
1	Typenschild	13	129	SQ 14/1X	SQ 14/1X	SQ 14/1X
2	Kerbnagel	13	130	1,4x3 DIN 1476	1,4x3 DIN 1476	1,4x3 DIN 1476
1	Spindel, links	13	131	SL 6 AC 1/1X	SL 6 AC 1/1X	SL 6 AC 1/1X
1	Spindel, rechts	13	132	SL 6 AC 1/3X	SL 6 AC 1/2X	SL 6 AC 1/2X
1	Vorderwand	13	133	SL 6 MF 1/1X	SL 6 MF 1/1X	SL 6 ?F 1/1X
1	<u>Betriebs-Stundenzähler mit Halter</u> zum Anbau an Tischplatte Selecton II O, 50 Hz, 220 V	15	134	SL 6 TG 2/1Z	SL 6 TG 2/1Z	SL 6 TG 2/2Z
1	Betriebs-Stundenzähler 50 Hz, 220 V	15	135	BL 9 MJ 3/1Z	BL 9 MJ 3/1Z	BL 9 MJ 3/1Z
1	Betriebs-Stundenzähler 60 Hz, 220 V	15	136	BL 9 MJ 3/2Z	BL 9 MJ 3/2Z	BL 9 MJ 3/2Z
1	Betriebs-Stundenzähler 60 Hz, 110 V	15	137	BL 9 MJ 3/3Z	BL 9 MJ 3/3Z	BL 9 MJ 3/3Z
1	Magnetschalter, eingebaut in Halter	15	138	SL 6 SH 2/1Z	SL 6 SH 2/1Z	SL 6 SH 2/1Z
1	Mikroschalter in Magnetschalter		139	MBSH 4/3Z	MBSH 4/3Z	MBSH 4/3Z

## BILDTEIL

Bild 1

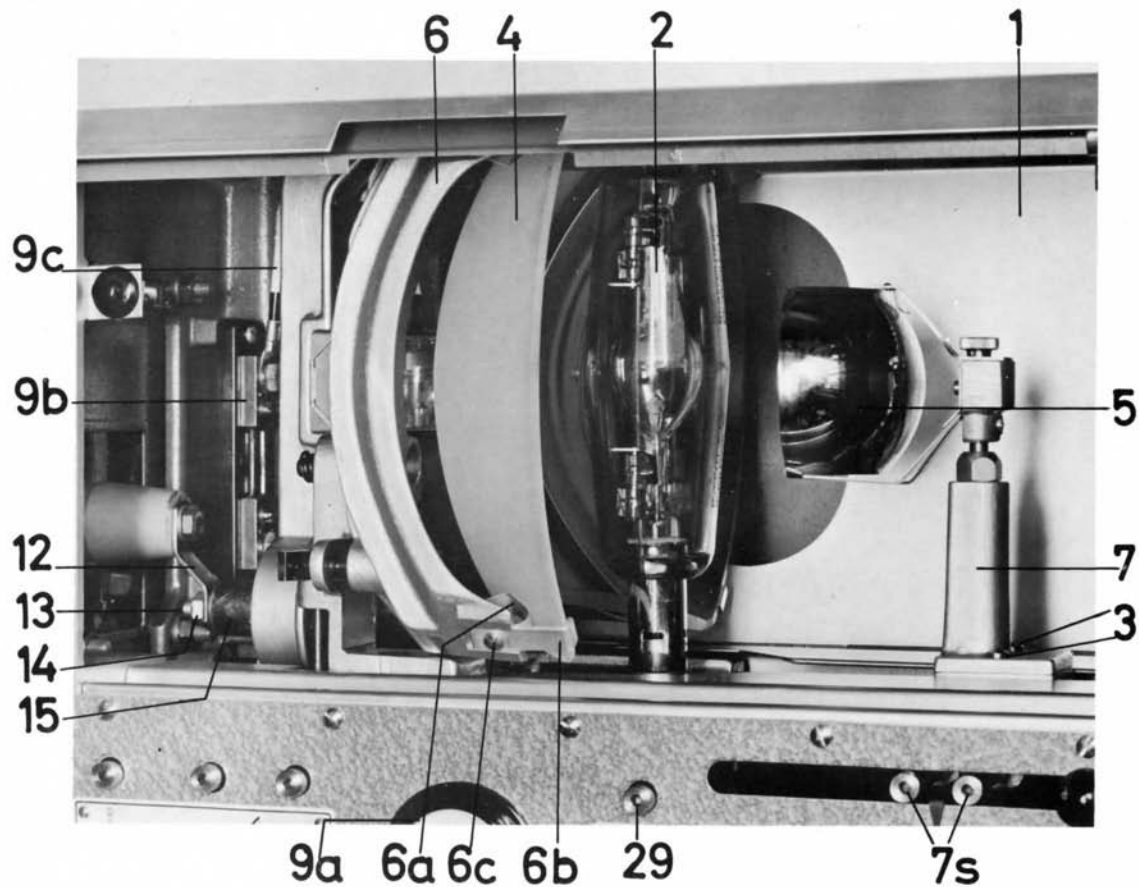


Bild 2

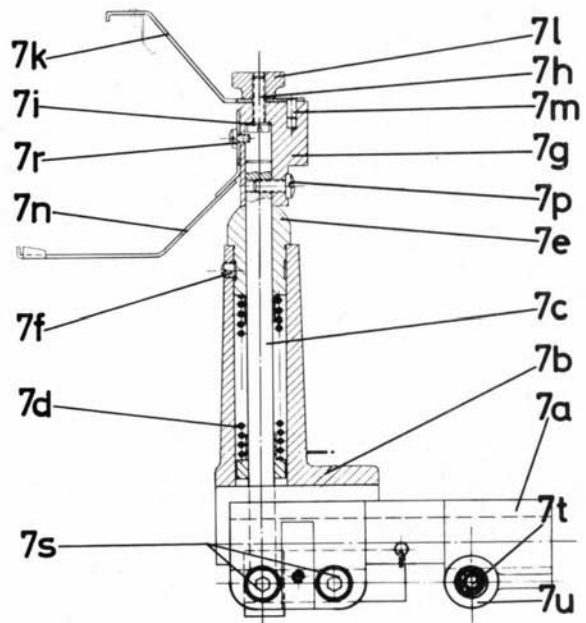


Bild 3

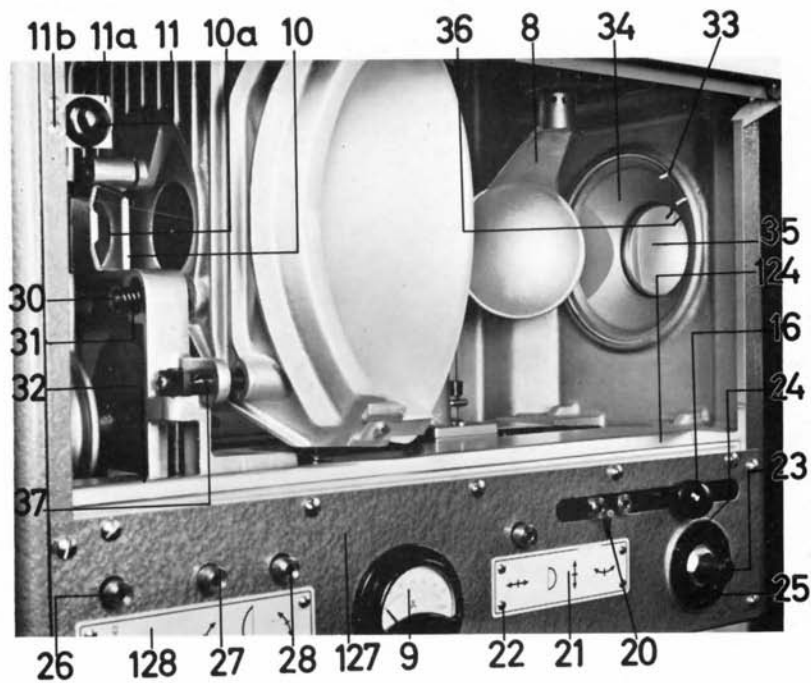


Bild 4

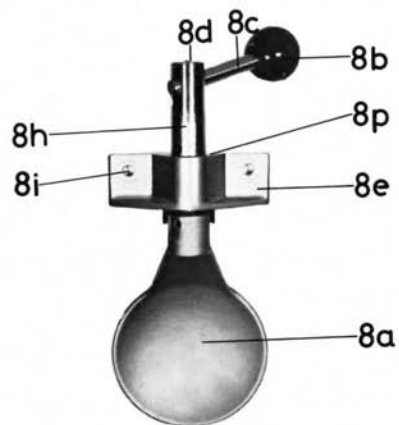


Bild 5

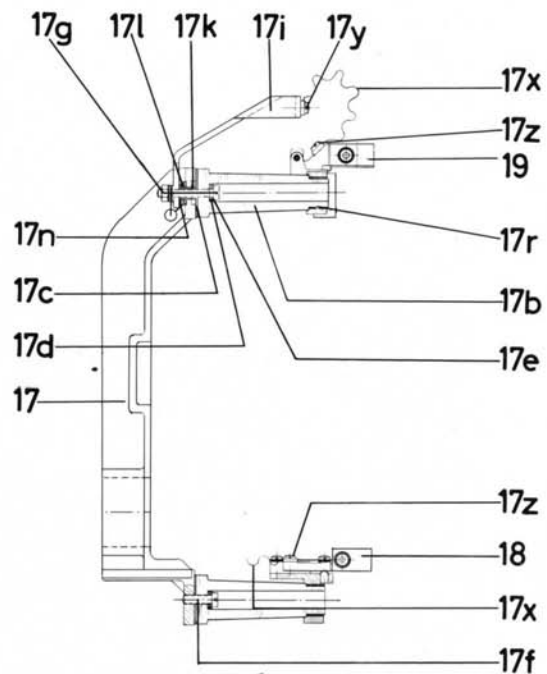
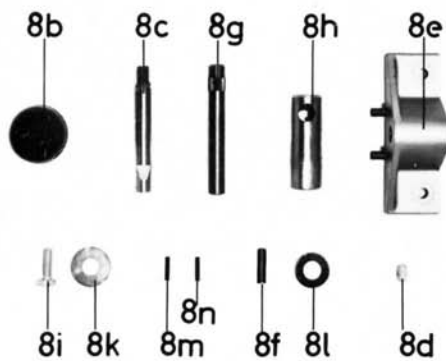


Bild 6

Bild 7

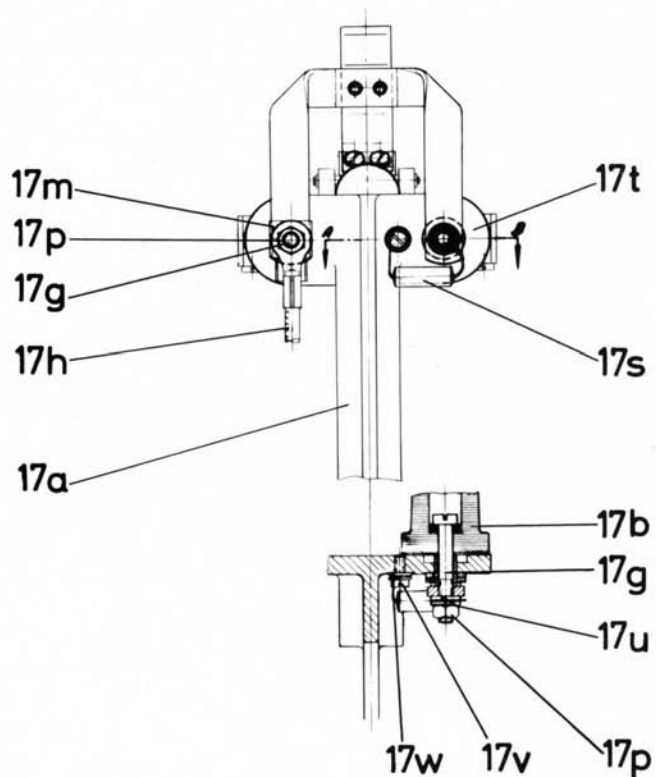


Bild 8

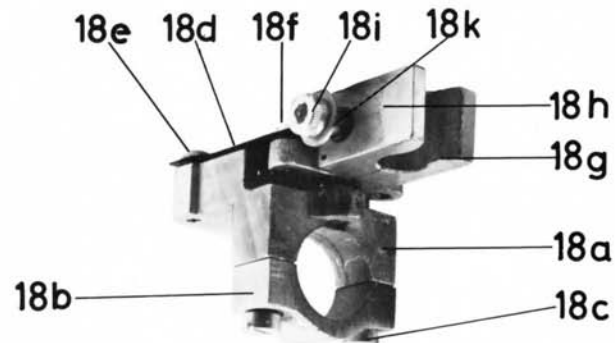


Bild 9

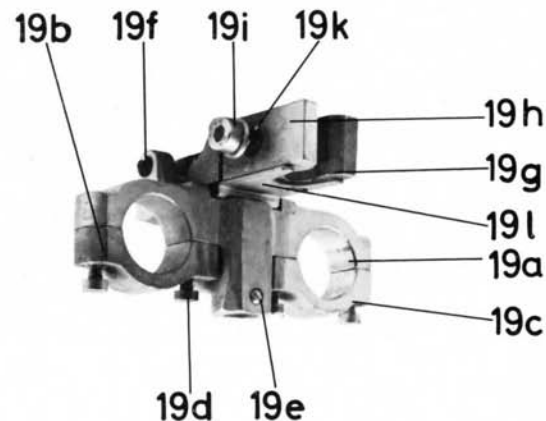




Bild 10

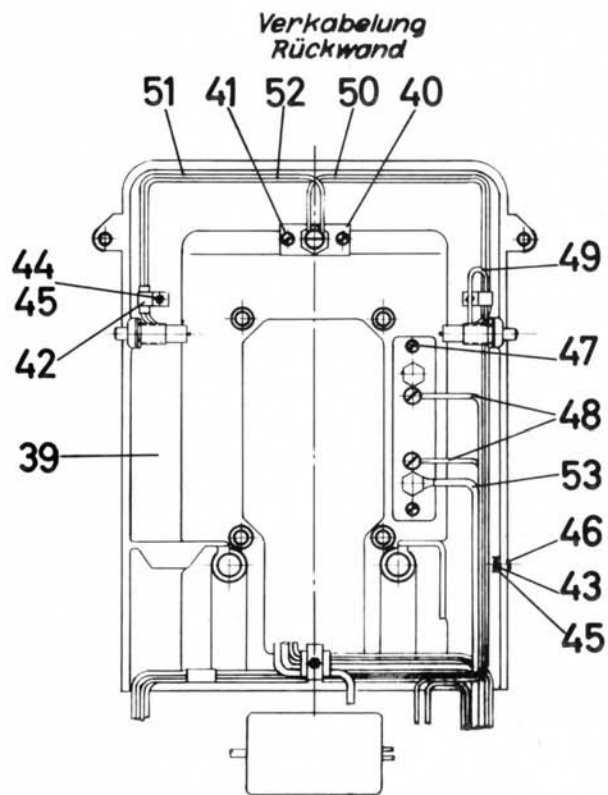
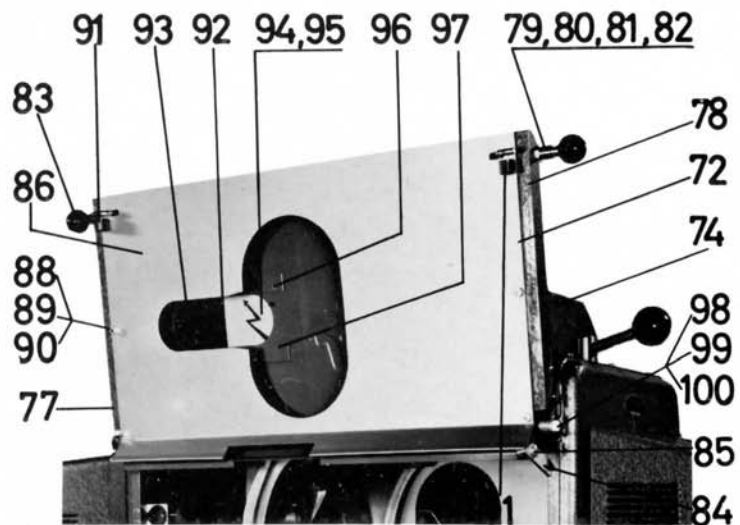


Bild 11



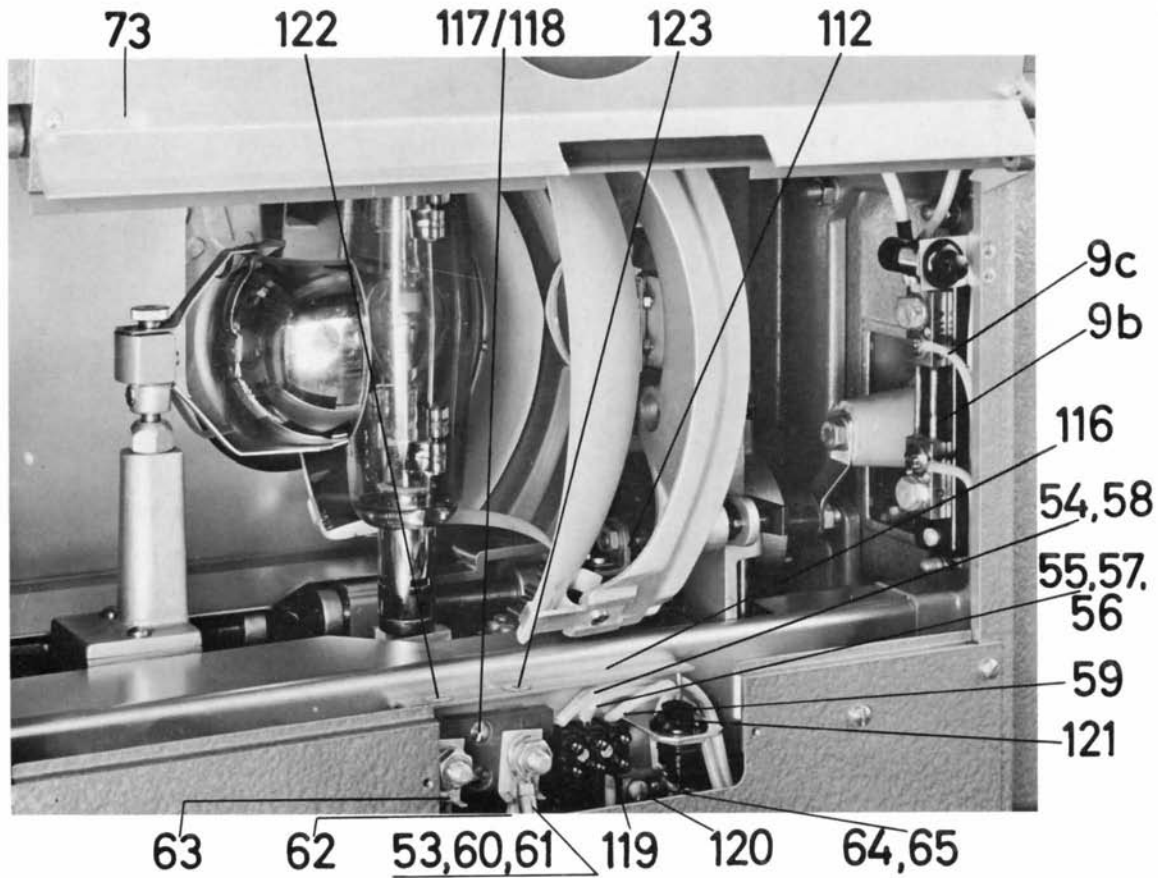


Bild 12

Bild 13

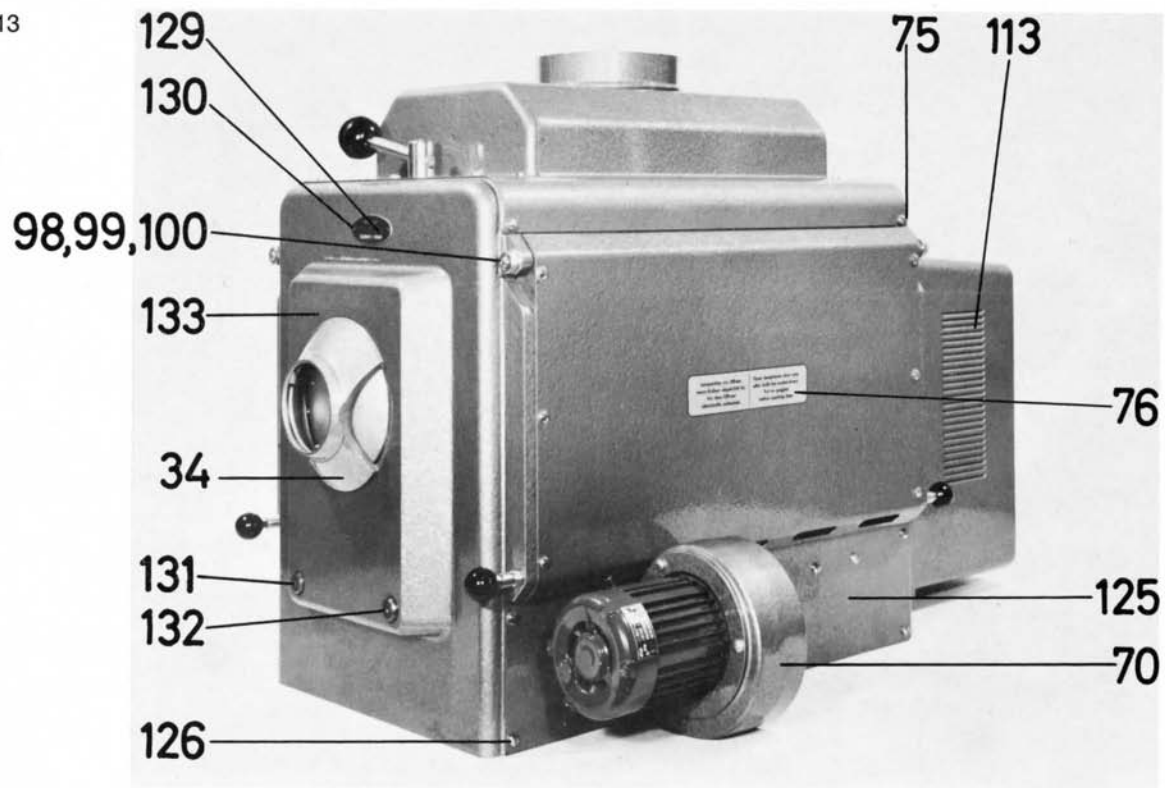


Bild 14

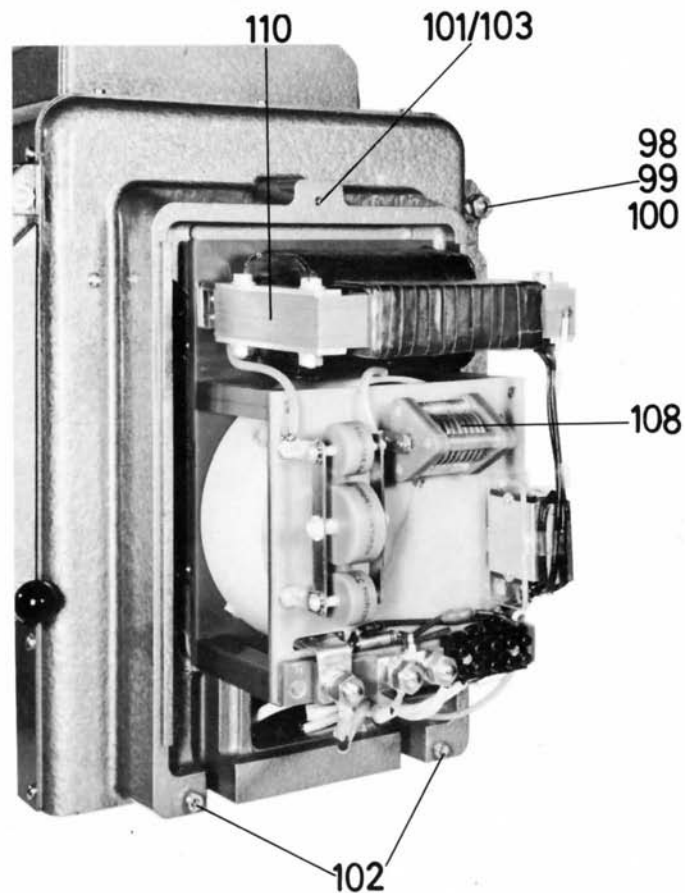
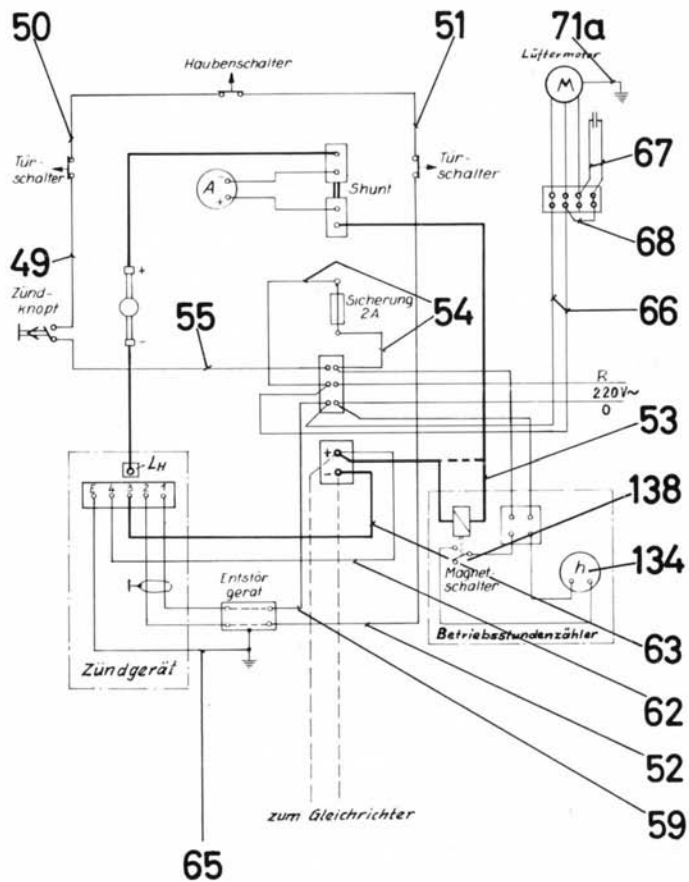


Bild 15



**ROBERT BOSCH ELEKTRONIK UND PHOTOKINO GMBH · BERLIN/STUTT GART**

Postanschrift: 7000 Stuttgart-Untertürkheim · Postfach 107 · Telefon 33631