

Bauer

ERSATZTEILE / SPARE PARTS

des Filmweges

of the film path

Universal-Projektor

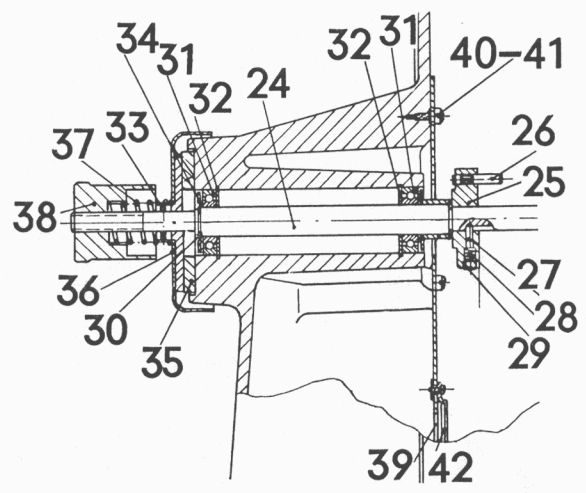
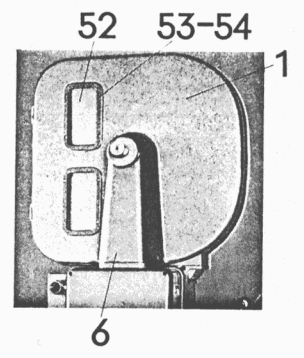
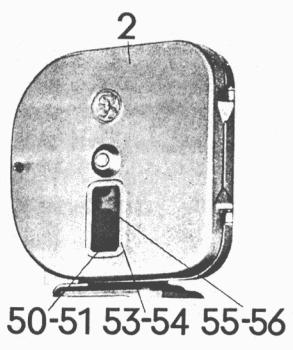
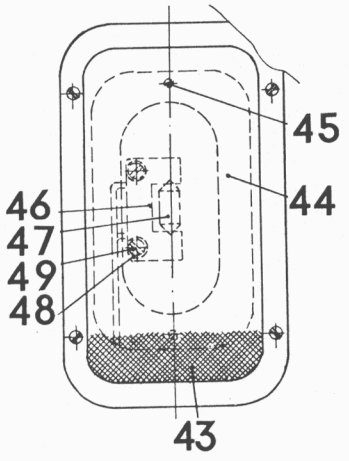
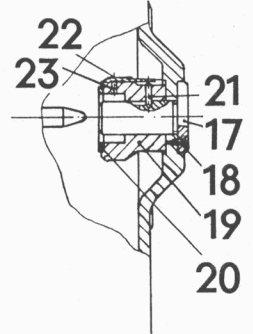
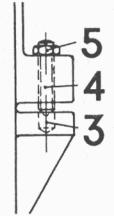
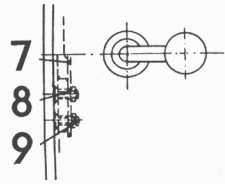
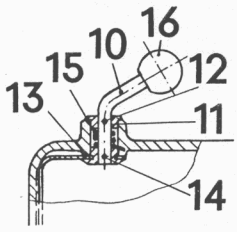
Universal Projector

U2

Abwickeltrommel

Upper magazine

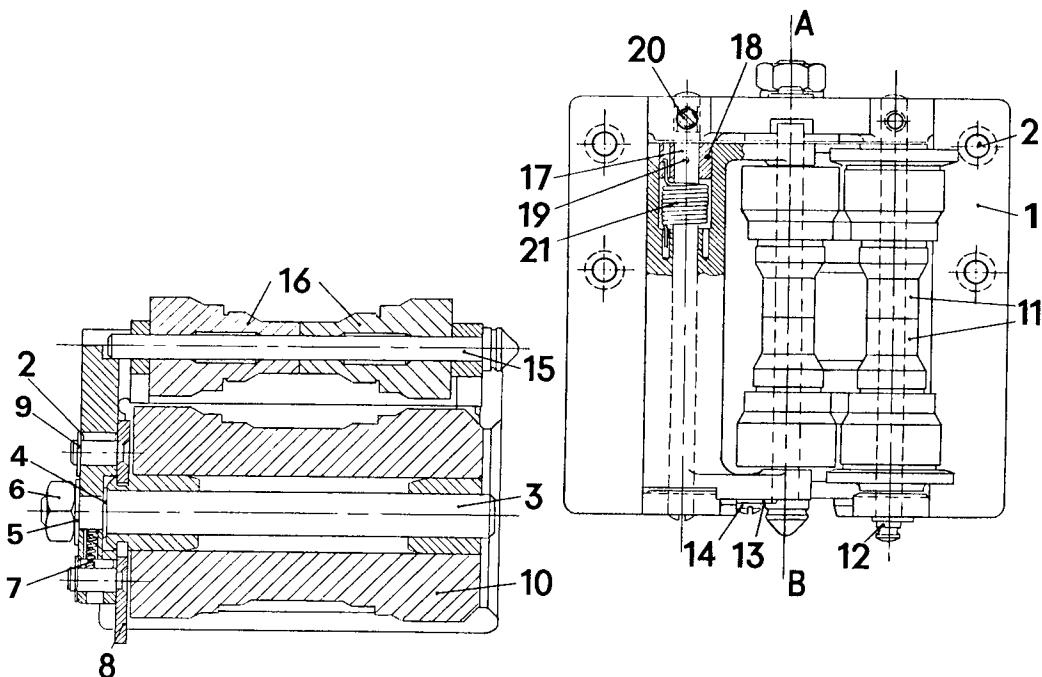
Lfd. Nr.	Stückzahl	ERSATZTEIL-LISTE U 2		Standard-Ausführung	U. S. A. -Type
No.	qt.	SPARE PART LIST U 2			
1	1	Abwickeltrommel (komplett)	upper magazine (complete)	UA 2 A 1301 R 1	UA 2 A 1301 R 2
2	1	Abwickeltrommel	upper magazine	UA 2 GE 2/1 X	UA 2 GE 2/1 X
3	2	Trommeldeckel	magazine door	UA 2 DE 2/1 X	UA 2 DE 2/1 X
4	2	Büchse	bushes	BCMB 2/1 X	BCMB 2/1 X
5	2	Schrauben } für Scharnier	screws } for hinge	UA 2 SR 1/1 X	UA 2 SR 1/1 X
6	2	Muttern } für Scharnier	nuts } for hinge	M 10 DIN 439 ^{9&23}	M 10 DIN 439 ^{9&23}
7	4	Schrauben zur Befestigung der Trommel auf M.T.G.	screws for fastening magazine on magnetic sound head		
8	1	Rastschiene	stop bar	M 6 x 20 DIN 912 ^{31&4}	M 6 x 20 DIN 912 ^{31&4}
9	2	Schrauben	screws	BCMF 4/1 X	BCMF 4/1 X
10	2	Muttern	nuts	M 4 x 12 DIN 91 ^{9&23}	M 4 x 12 DIN 91 ^{9&23}
11	1	Hebel (komplett)	lever (complete)	M 4 DIN 439 ^{9&23}	M 4 DIN 439 ^{9&23}
12	1	Stelling	adjusting ring	UA 2 HE 4/1 X	UA 2 HE 4/1 X
13	1	Spannstift	clamping pin	BAMR 2/1 X	BAMR 2/1 X
14	1	Klinke	latch	2 x 12 DIN 7	2 x 12 DIN 7
15	1	Spannstift	clamping pin	UA 2 MF 17/1Z	UA 2 MF 17/1Z
16	1	Spannfeder	tension spring	2 x 14 DIN 7	2 x 14 DIN 7
17	1	Handgriff	knob	BAFS 1/1 X 1	BAFS 1/1 X 1
18	1	Lagerbolzen	bearing bolt	HG 42/1 X	HG 42/1 X
19	3	Schrauben	screws	UA 2 BO 2/2 X	UA 2 BO 2/2 X
20	1	Distanzbuchse	distance bush	M 4 x 8 DIN 91 ^{9&23}	M 4 x 8 DIN 91 ^{9&23}
21	1	Kunststoffscheibe	plastic washer	UA 2 MB 3/1 X	UA 2 MB 3/1 X
22	1	Rastbolzen	stop bolt	UA 2 NS 3/1 X	UA 2 NS 3/1 X
23	1	Blattfeder	leaf spring	UA 2 BO 3/1 X	UA 2 BO 3/1 X
24	1	Schraube	screw	UA 2 FB 5/1 X	UA 2 FB 5/1 X
25	1	Abwickelachse	take-off shaft	M 3 x 6 DIN 85 ^{31&3}	M 3 x 6 DIN 85 ^{31&3}
26	1	Mitnehmer	driver	UA 2 AC 2/1 X	UA 2 AC 2/1 X
27	1	Mitnehmerstift	driving pin	UZ 6 MS 1/1 X	UZ 6 MS 1/1 X
28	1	Rastbolzen	stop bolt	UZ 6 ST 1/1 X	UZ 6 ST 1/1 X
29	1	Feder	spring	UA 2 BO 4/1 X	UA 2 BO 4/1 X
30	1	Schraube	screw	FS 8/1 X	FS 8/1 X
31	2	Seeger Außensicherungen (vor und hinter Kugellager)	spring clips (in front and behind bearing)	M 6 x 6 DIN 551 ^{31&4}	M 6 x 6 DIN 551 ^{31&4}
32	2	Kugellager	ball bearings	12 x 1 DIN 471	12 x 1 DIN 471
33	2	Seeger Innensicherungen	spring clip	KL 16/1 Z	KL 16/1 Z
34	1	Spannstift	clamping pin	32 x 1,2 DIN 472	32 x 1,2 DIN 472
35	2	Kugellager-Deckscheiben	ball bearing cover discs	3 x 8 DIN 1481	3 x 8 DIN 1481
36	1	Friktionsscheibe (einkleben)	friction disc (to be glued in)	UA 2 MS 2/1 X	UA 2 MS 2/1 X
37	1	Friktionskappe	friction cap	NS 80/2 X	NS 80/2 X
38	1	Friktionsfeder	friction spring	BDDE 4/1 X	BDDE 4/1 X
39	1	Rändelmutter	knurled nut	FD 19/1 X	FD 19/1 X
40	1	Abdeckblech	covering sheet	AR 66/3 X	AR 66/3 X
41	7	Schrauben	screws	UA 2 MF 2/1 Z	UA 2 MF 2/1 Z
42	7	Scheiben	washers	BCSR 1/1 X	BCSR 1/1 X
43	1	Fensterahmen	frame for window	MS 5/4 X	MS 5/4 X
44	1	Drahtgitter	wire screen	BAFA 1/1 X	BAFA 1/1 X
45	1	Fenster	glass	BAFE 2/1 X	BAFE 2/1 X
46	2	Schraube	screws	UA 2 FE 2/1 X	UA 2 FE 2/1 X
47	1	Bildfensterlampenfassung	socket for pilot lamp	M 3 x 5 DIN 85 ^{31&3}	M 3 x 5 DIN 85 ^{31&3}
48	1	Sofittenlampe (6 Volt)	pilot lamp	MAW 216/10 Y	MAW 216/10 Y
49	2	Scheiben	washers	GL 43/1 Z	GL 43/1 Z
50	2	Schrauben	screws	4,3 DIN 433 ^{31&4}	4,3 DIN 433 ^{31&4}
51	3	Gitterrahmen	frames for wire screen	M 4 x 20 DIN 85 ^{31&4}	M 4 x 20 DIN 85 ^{31&4}
52	3	Drahtgitter	wire screen	UA 2 MF 7/1 Z	—
53	2	Abdeckbleche	covering plates	UA 2 FE 1/1 X	1 piece
54	12	Schrauben	screws	—	UA 2 MF 3/1 X
55	12	Muttern	nuts	M 3 x 9 DIN 91 ^{9&23}	M 3 x 9 DIN 91 ^{9&23}
56	1	Glasscheibe	glass	M 3 DIN 439 ^{9&23}	M 3 DIN 439 ^{9&23}
57	1	Fensterahmen	frame	—	UA 2 FE 3/1 X
				—	UA 2 MF 8/1 Z



Abwickel-Rollenhalter

Upper roller assembly

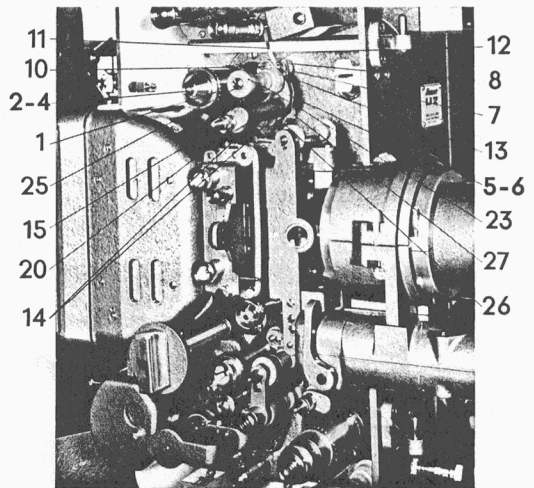
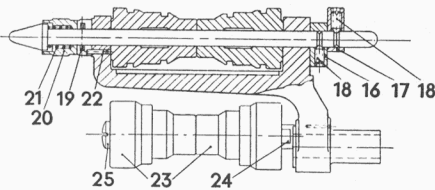
Lfd. Nr.	Stückzahl	ERSATZTEIL-LISTE U 2		Standard-Ausführung	U. S. A. -Type
No.	qt.	SPARE PART LIST U 2			
1	1	Abwickel-Rollenhalter (komplett)	upper roller-assembly (complete)		
2	4	Schrauben	screws	UA 2 GE 5/1 Z M 4×15 DIN 85 ^{9,23}	UA 2 GE 5/1 Z M 4×15 DIN 85 ^{9,23}
3	1	Rollenachse für große Rolle	roller shaft for aluminum roller	UA 2 AC 7/1 X	UA 2 AC 7/1 X
4	1	Unterlegscheibe innen	washer (inside)	MS 16/4 X	MS 16/4 X
5	1	Unterlegscheibe außen	washer (outside)	8,4 DIN 433 ^{31,4}	8,4 DIN 433 ^{31,4}
6	1	Mutter	nut	M 8 DIN 934 ^{31,4}	M 8 DIN 934 ^{31,4}
7	1	Feder für Schieber	spring for fastening slider	FD 148/1 X	FD 148/1 X
8	1	Schieber	fastening slider	BAMF 1/2 Z	BAMF 1/2 Z
9	2	Bz-Scheiben	lock washers	5 DIN 6799	5 DIN 6799
10	1	große Rolle	large aluminum roller	UA 2 RL 1/1 Z	UA 2 RL 1/1 Z
11	2	Führungsrollenhälften fest	guide roller halves	UA 2 RL 6/1 X	UA 2 RL 6/1 X
12	1	Rollenachse dazu	roller shaft for same	UA 2 AC 5/1 X	UA 2 AC 5/1 X
13	2	Exzenterscheiben	eccenter discs	MS 329/1 X	MS 329/1 X
14	2	Halteschrauben	fastening screws	M 3×4 DIN 85 ^{31,3}	M 3×4 DIN 85 ^{31,3}
15	1	Rollenachse beweglich	roller shaft (movable)	UA 2 AC 6/1 X	UA 2 AC 6/1 X
16	2	Rollenhälften	roller halves	UA 2 RL 7/1 X	UA 2 RL 7/1 X
17	1	Achse für Andruckhebel mit Stelling und Stift	shaft for pressure lever with set ring and pin	UA 2 AC 4/1 Z	UA 2 AC 4/1 Z
18	1	Stelling	set ring	UA 2 MR 2/1 X	UA 2 MR 2/1 X
19	1	Spannstift	clamping pin	2×11 DIN 1481	2×11 DIN 1481
20	1	Halteschraube	set screw	M 5×6 DIN 438	M 5×6 DIN 438
21	1	Drehfeder	torsion spring	UA 2 FS 3/2 X	UA 2 FS 3/2 X
22		Ausgleichscheiben nach Bedarf	washers (according to requirements)	MS 13/3 ... X	MS 13/3 ... X



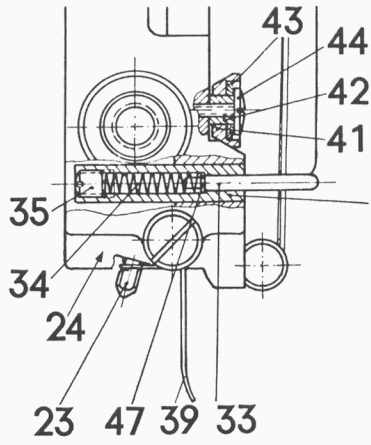
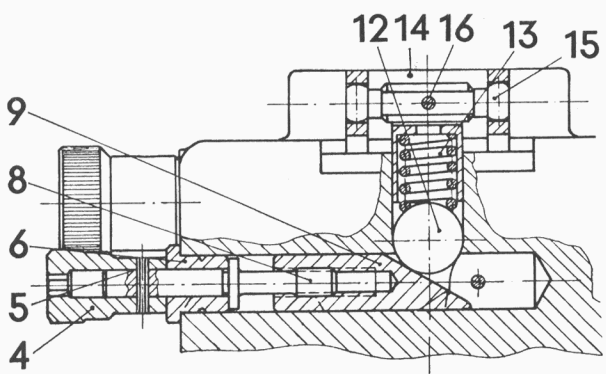
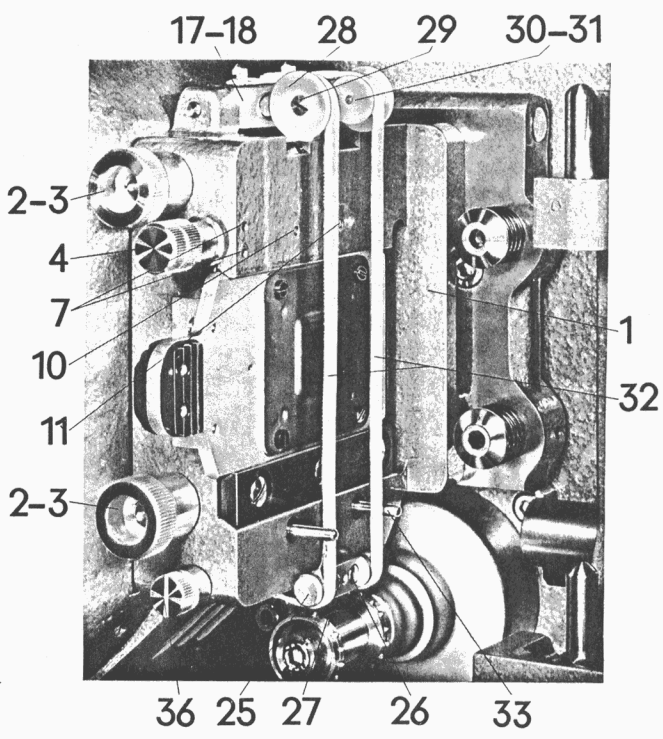
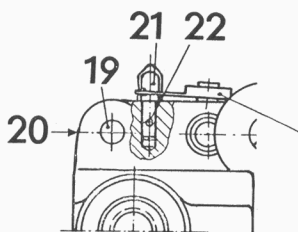
Projektor

projector

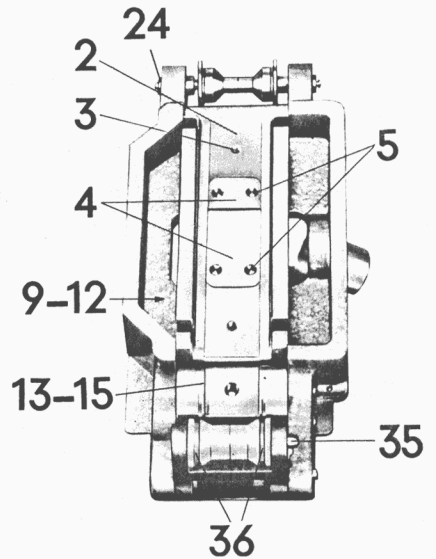
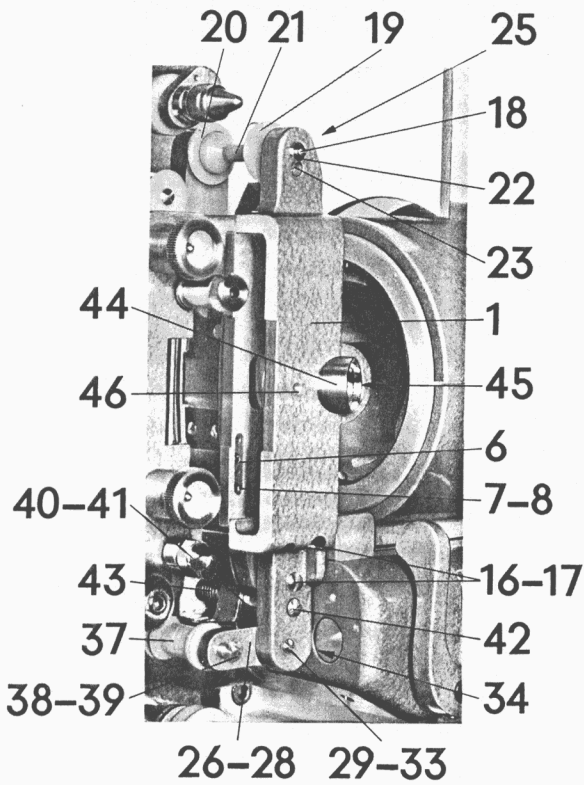
Lfd. Nr.	Stückzahl	ERSATZTEIL-LISTE U 2		70 mm	35 mm
No.	qt.	SPARE PART LIST U 2			
1	1	Vorwickelzahnrolle	upper feed sprocket	UW 2 ZR 12/1 X	UW 2 ZR 14/1 X
2	1	Konusschraube	cone screw	UW 2 SR 3/1 X	UW 2 SR 3/1 X
3	1	Mitnehmerstift im Konus	driving pin in cone	4 × 10 DIN 7	4 × 10 DIN 7
4	1	Mitnehmerstift auf Vorwickelwelle	driving pin on feed-sprocket	3 × 10 DIN 7	3 × 10 DIN 7
5	1	Andruckhebel oberer (komplett)	pad roller lever	UW 2 HE 3/1 Z	UW 2 HE 3/1 Z
6	1	Stehbolzen für Andr. Hebel	stay bolt for pad roller lever	UW 2 BO 22/1 X	UW 2 BO 22/1 X
7	1	Federspannhülse	spring clamping sleeve	UW 2 MH 9/1 X	UW 2 MH 9/1 X
8	3	Gewindestifte in Spannhülse	threaded pins in clamping sleeve	M 4 × 6 DIN 553 ⁸³³	M 4 × 6 DIN 553 ⁸³³
9	1	Torsionsfeder (in Pos. 8)	torsion spring (in pos. 8)	UW 2 FS 15/2 X	UW 2 FS 15/2 X
10	1	Bef. Schraube für Andruckhebel	fastening screw for pad roller lever	SR 27/3 X	SR 27/3 X
11	1	Blattfeder für Dämpfungsrolle am MT-Gerät	leaf spring for damping roller in magnetic soundhead	UW 2 FB 6/1 X	UW 2 FB 6/1 X
12	1	Beilage	shim	UW 2 MF 68/1 X	UW 2 MF 68/1 X
13	2	Schrauben	screws	M 3 × 5 DIN 85 ⁸³³	M 3 × 5 DIN 85 ⁸³³
14	2	Andruck-Rollenhälften	pressure roller halves	UW 2 RL 1/1 X	UW 2 RL 1/1 X
15	1	Rollenachse	roller shaft	UW 2 AC 12/1 Z	UW 2 AC 12/1 Z
16	1	Exzenterring vorne für 35 mm Film	eccenter ring (front) for 35 mm film	UW 2 MR 13/1 X	UW 2 MR 13/1 X
17	1	Exzenterring hinten für 70 mm Film	eccenter ring (rear) for 70 mm film	UW 2 MR 14/1 X	UW 2 MR 14/1 X
18	2	Schrauben	screws	M 5 × 8 DIN 553 ⁸³³	M 5 × 8 DIN 553 ⁸³³
19	1	Spannstift auf Achse	clamping pin on shaft	2 × 12 DIN 1481	2 × 12 DIN 1481
20	1	Einstellring 70/35 mm Film	adjusting ring 70/35 mm	UW 2 MR 12/1 X	UW 2 MR 12/1 X
21	1	Feder im Einstellring	spring in adjusting ring	MAFS 3/1 X	MAFS 3/1 X
22	1	Raststift im Andr. Hebel für Einstellring	stop pin in pad roller lever for adjusting ring	2 × 8 DIN 7	2 × 8 DIN 7
23	2	Umlenk-Rollenhälften	guide roller halves	UW 2 RL 2/1 X	UW 2 RL 2/1 X
24	1	Stehbolzen	staybolt	UW 2 BO 9/1 X	UW 2 BO 9/1 X
25	1	Halteschraube	fastening screw	SR 56/1 X ⁸³³	SR 56/1 X ⁸³³
26	1	Kugelraste	ball notch	MBFA 1/1 Z	MBFA 1/1 Z
27	1	Anschlagwinkel	stop bracket	UW 2 MF 67/1 X	UW 2 MF 67/1 X



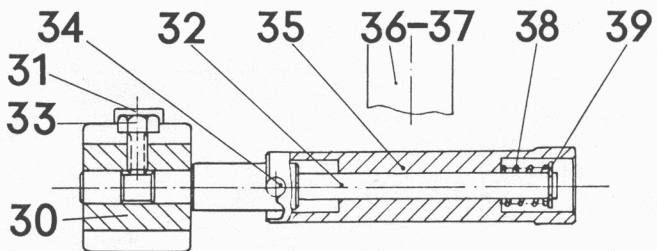
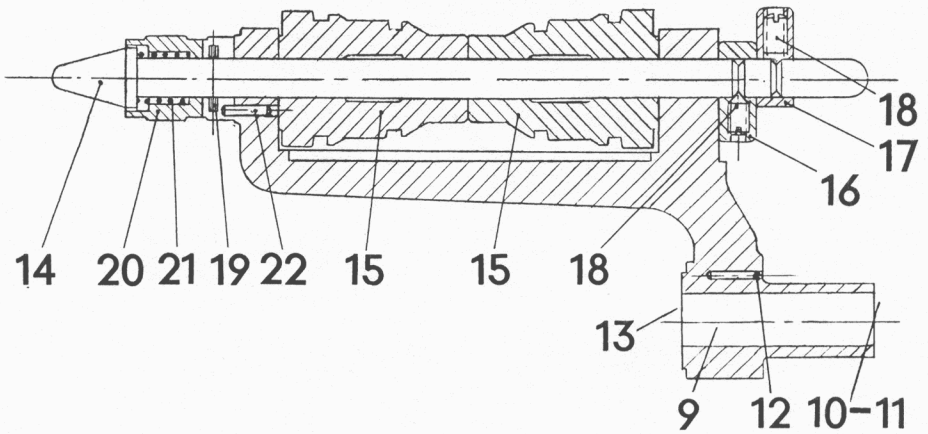
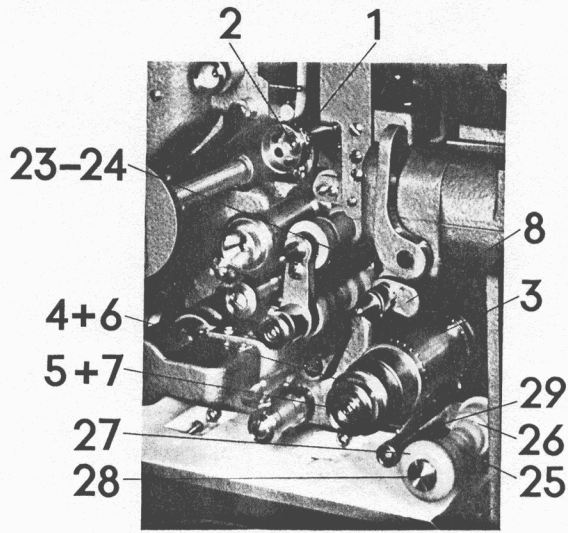
Lfd. Nr.	Stückzahl	ERSATZTEIL-LISTE U 2		70 mm	35 mm
No.	qt.	SPARE PART LIST U 2			
1	1	Bildfensterhalter (komplett)	film trap (compl.)	UW 2 BE 1/1 Z	UW 2 BE 2/1 Z
2	2	Rändelmütter	knurled nuts	UW 2 MU 2/1 X	UW 2 MU 2/1 X
3	2	Sprengring	snap ring	UW 2 MR 19/1 X	UW 2 MR 19/1 X
4	1	Rändelgriff zur Bandspannung	tensioning knob for band runners	UW 2 HG 2/1 X	UW 2 HG 2/1 X
5	1	Spannstift	clamping pin	2 × 12 DIN 1481 ⁸³³	2 × 12 DIN 1481 ⁸³³
6	1	Buchse	bearing	UW 2 MB 13/1 X	UW 2 MB 13/1 X
7	2	Gewindestift	threaded pin	M 3 × 4 DIN 553 ³¹⁴	M 3 × 4 DIN 553 ³¹⁴
8	1	Gewindebolzen	threaded bolt	UW 2 BO 15/1 X	UW 2 BO 15/1 X
9	1	Keilbolzen	cotter bolt	UW 2 BO 14/1 X	UW 2 BO 14/1 X
10	1	Führungsstift	guide pin	3 × 5 DIN 7	3 × 5 DIN 7
11	1	Anschlagstift	stop pin	3 × 15 DIN 7	3 × 15 DIN 7
12	1	Kugel	ball	15 III DIN 5401	15 III DIN 5401
13	1	Druckfeder	tension spring	UW 2 FS 7/1 X	UW 2 FS 7/1 X
14	1	Druckstück	tension piece	UW 2 MF 38/1 X	UW 2 MF 38/1 X
15	1	Kugelbolzen	ball-headed pin	UW 2 BO 13/2 X	UW 2 BO 13/1 X
16	1	Zylinderstift	cylinder pin	3 × 15 DIN 7	3 × 15 DIN 7
17	2	Spannhebel	tension lever	UW 2 HE 7/2 X	UW 2 HE 7/2 X
18		Ausgleichscheiben n. Bed.	washers as required	MS 10/1 ... X	MS 10/1 ... X
19	1	Schwenkachse für Spannhebel	swinging shaft for tension lever	UW 2 AC 21/1 X	UW 2 AC 23/1 X
20	2	Gewindestifte	threaded pins	M 4 × 6 DIN 438 ³¹⁴	1 piece
21	2	Einhängbolzen für Spannbänder oben	suspension bolts for tensioning bands, above	UW 2 BO 12/1 X	UW 2 BO 12/1 X
22	2	Spannstifte	clamping pins	1 × 5 DIN 1481	1 × 5 DIN 1481
23	2	Einhängbolzen für Spannbänder unten	suspension bolts for tensioning bands, below	UW 2 BO 16/1 X	UW 2 BO 16/1 X
24	2	Gewindestifte	threaded pins	M 4 × 12 DIN 438 ³¹⁴	M 4 × 12 DIN 438 ³¹⁴
25	1	Bandführung unten	guide for band runners	UW 2 MF 39/1 X	UW 2 MF 43/1 X
26	2	Schrauben	screws	M 3 × 12 DIN 84 ⁸³³	M 3 × 15 DIN 84 ⁸³³
27	1	Spannstift	clamping pin	3 × 8 DIN 1481	3 × 8 DIN 1481
28	2	Führungsscheiben für Spannbänder oben	guide discs for tensioning bands, above	UW 2 NS 2/2 X	UW 2 NS 2/1 X
29	2	Schrauben	screws	M 4 × 16 DIN 88 ⁸³³	M 4 × 12 DIN 88 ⁸³³
30	2	Ansatzscheiben	guiding holders for bands	UW 2 NS 1/2 X	UW 2 NS 1/1 X
31		Ausgleichscheiben n. Bed.	washers as required	MS 19/1 ... X	MS 19/1 ... X
32	2	Spannbänder	tensioning bands	UW 2 BD 1/1 X	UW 2 BD 2/1 Z
33	2	Fangstifte	guide pins	UW 2 ST 1/1 X	UW 2 ST 1/1 X
34	2	Federn	springs	UW 2 FS 9/1 X	UW 2 FS 9/1 X
35	2	Gewindestifte	threaded pins	M 6 × 5 DIN 551 ³¹³	M 6 × 5 DIN 551 ³¹³
36	1	Griffachse für Abstreifblech an Kreuzrolle	shaft for stripper on intermittent sprocket	UW 2 AC 22/2 Z	UW 2 AC 22/1 Z
37	1	Druckfeder auf Griffachse hinten	spring on shaft, rear side	UW 2 FS 8/1 X	UW 2 FS 8/1 X
38	1	Benzingscheibe hinter Druckfeder	lock washer	4 DIN 6799 ³¹⁴	4 DIN 6799 ³¹⁴
39	1	Abstreifblech	stripper	UW 2 MF 42/2 X	UW 2 MF 42/1 X
40	2	Schrauben f. Abstreifblech	screws for stripper	2,6 × 5 DIN 85 ⁸³³	2,6 × 5 DIN 85 ⁸³³
41	1	Führungsleiste	guide gib	UW 2 MF 40/1 X	UW 2 MF 40/1 X
42	3	Abstandsbüchsen	distance bushes	UW 2 MB 14/1 X	UW 2 MB 14/1 X
43	9	Federscheiben	spring discs	MS 332/1 X	MS 332/1 X
44	3	Schrauben	screws	SR 60/1 X ⁸³³	SR 60/1 X ⁸³³
45	1	Wärmeschutzblech auf Spiegel-lampenseite	heat shield on lamp side	UW 2 MF 41/2 X	UW 2 MF 41/1 X
46	2	Schrauben f. Wärmeschutzblech	screws for heat shield	M 4 × 6 DIN 85 ⁸³³	M 4 × 6 DIN 85 ⁸³³
47	2	Sicherungsscheiben dazu	locking washers	WN 31 MS 19/3 X	WN 31 MS 19/3 X



Lfd. Nr.	Stückzahl	ERSATZTEIL-LISTE U 2		70 mm	35 mm
No.	qt.	SPARE PART LIST U 2			
1	1	Filmbahn (komplett)	Film gate (complete)	UW 2 MF 16/1 Z	UW 2 MF 17/1 Z
2	1	Filmbahn-Einsatz	film back plate	UW 2 MF 30/1 Z	UW 2 MF 35/1 Z
3	2	Schrauben	screws	M 5×16 DIN 85 ⁹³³	M 5×16 DIN 85 ⁹³³
4	2	Deckplatten	cover plates	UW 2 PT 2/1 X	UW 2 PT 3/1 X
5	4	Schrauben	screws	M 3×8 DIN 91 ⁹³³	M 3×8 DIN 91 ⁹³³
6	1	Führungsleiste fest, vorne 0,01—0,03 mm	guide gib, front side	UW 2 MF 31/2 Z	UW 2 MF 31/2 Z
7	2	Scheiben	washers	CBMS 19/1 X	CBMS 19/1 X
8	2	Senkschrauben	flat head screw	M 2×4 DIN 63 ³¹⁴	M 2×4 DIN 63 ³¹⁴
9	1	Führungsleiste federnd, hinten 0,2—0,4 mm	guide gib (resilient) rear side	UW 2 MF 31/1 Z	UW 2 MF 31/1 Z
10	2	Zylinderstift im Filmb. Einsatz	cylicndric pin in film trap	2×4 DIN 7	2×4 DIN 7
11	1	Blattfeder	leaf spring	MBFB 5/1 X	MBFB 5/1 X
12	1	Schraube	screw	M 2×3 DIN 84 ³¹⁴	M 2×3 DIN 84 ³¹⁴
13	1	Gleitstück	sliding heel	UW 2 MF 29/1 X	UW 2 MF 36/1 X
14	2	Schrauben	screws	M 4×8 DIN 84 ⁹³³	M 4×8 DIN 84 ⁹³³
15	2	Blattfedern	leaf springs	UW 2 FB 3/1 X	UW 2 FB 3/1 X
16	2	Stellwellen f. Gleitstück	adjusting shafts for sliding heel	UW 2 AC 16/1 X	UW 2 AC 19/1 X
17	2	Gewindestifte f. Stellwellen	threaded pins for adj. shafts	M 4×8 DIN 553 ³¹⁴	M 4×8 DIN 553 ³¹⁴
18	1	Rollenachse	roller shaft	UW 2 AC 14/1 X	UW 2 AC 20/1 X
19	1	Gleitrollenhälfte vorne fest	idler roller half, (front) fixed	UW 2 RL 3/2 X	UW 2 RL 5/2 X
20	1	Gleitrollenhälfte hinten, gefedert	idler roller half, (rear) resilient	UW 2 RL 3/1 Z	UW 2 RL 5/1 Z
21	1	Distanzrohr	spacer tube	UW 2 RR 3/1 X	—
22	1	Lagerbüchse vorne (eingestellter Anschlag)	bearing bush, front	UW 2 MB 9/1 X	UW 2 MB 12/1 X
23	2	Stellschrauben	set screws	SR 360/1 X ⁹³³	SR 360/1 X ⁹³³
24	1	Lagerbüchse hinten	bearing bush (rear)	UW 2 MB 8/1 X	UW 2 MB 11/1 X
25	2	Gew. Stifte f. Lagerb. (vor Verstellg. öffnen)	threaded pin for bearing bush	M 4×6 DIN 553 ³¹⁴	M 4×6 DIN 553 ³¹⁴
26	1	Andruckbügel	pressure bow	UW 2 H E 5/1 X	UW 2 HE 6/1 X
27	2	Spannstifte	tension pins	1,5×8 DIN 1481	1,5×8 DIN 1481
28		Ausgleichscheiben n. Bed.	washers as required	MS 4/4 X	MS 4/4 X
29	1	Federachse	spring shaft	UW 2 AC 15/1 X	UW 2 AC 18/1 X
30	1	Federstellring	spring adjusting ring	UW 2 MR 15/1 X	UW 2 MR 15/1 X
31	1	Spannstift	tension pin	2×12 DIN 1481	2×12 DIN 1481
32	1	Drehfeder	torsion spring	UW 2 FS 5/1 X	UW 2 FS 5/1 X
33	1	Federteller	spring plate	UW 2 MF 33/1 X	UW 2 MF 33/1 X
34	2	Gewindestifte	threaded pins	M 4×6 DIN 553 ³¹⁴	M 4×6 DIN 553 ³¹⁴
35	1	Rollenachse	roller shaft	UW 2 AC 13/1 X	UW 2 AC 17/1 X
36	2	Andruck-Rollenhälften	pad roller halves	UW 2 RL 4/1 X	UW 2 RL 6/1 X
37	1	Distanzrohr	spacer tube	UW 2 RR 2/1 X	—
38	1	Exzentrerscheibe	eccenter disc	MS 329/1 X ⁹³³	MS 329/1 X ⁹³³
39	1	Schraube	screw	M 3×5 DIN 85 ⁹³³	M 3×6 DIN 85 ⁹³³
40	1	Anschlagwinkel	stop bracket	UW 2 MF 34/1 X	UW 2 MF 37/1 X
41	2	Schrauben	screws	M 3×6 DIN 63 ⁹³³	1 Stück
42	1	Exzentrerschraube (Anschlag)	eccenter screw	UW 2 SR 4/1 X	UW 2 SR 5/1 X
43	1	Druckfeder	tension spring	UW 2 FS 4/1 X	UW 2 FS 4/1 X
44	1	Linse mit Fassung	lens with mount	UW 2 FA 11/1 Z	UW 2 FA 11/1 Z
45	1	Einstell-Linse alleine	adjusting lens	UW 2 RF 3/1 X	UW 2 RF 3/1 X
46	1	Schraube f. Fassung	screw for mount	M 3×6 DIN 85 ⁹³³	M 3×6 DIN 85 ⁹³³



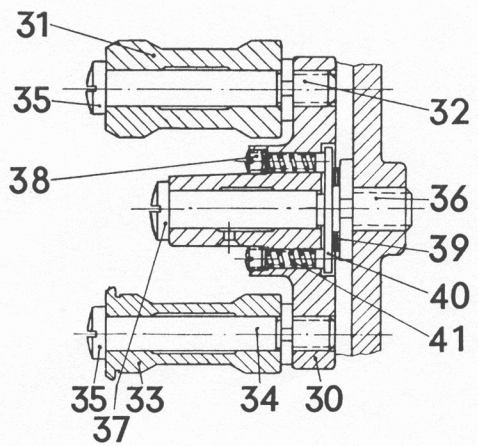
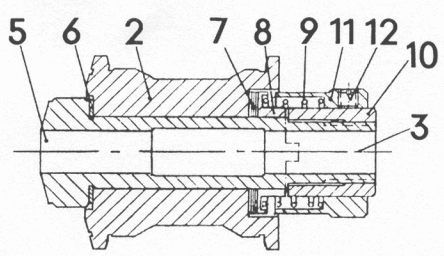
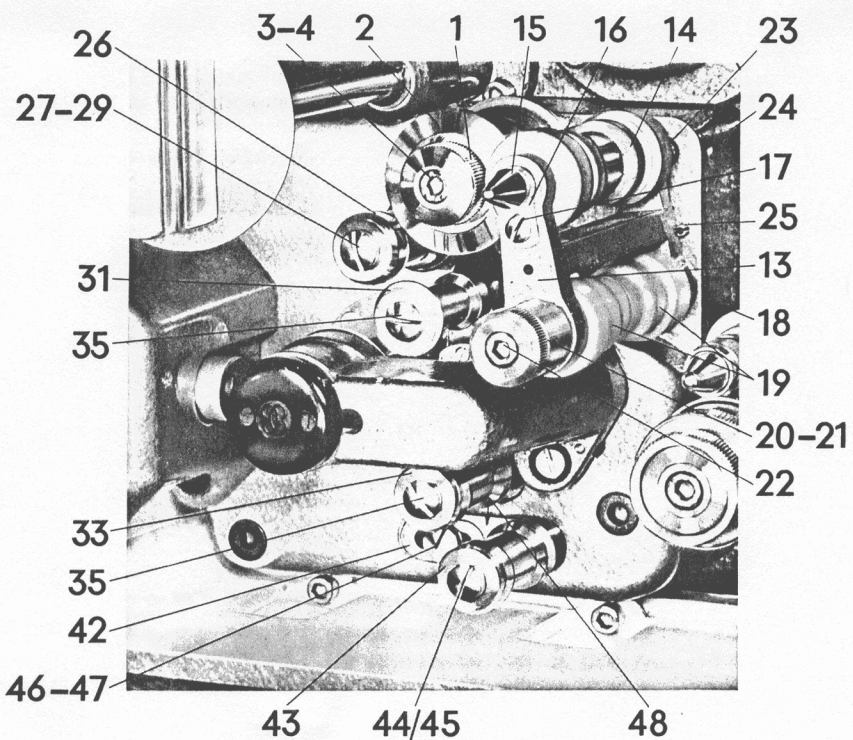
Lfd. Nr.	Stückzahl	ERSATZTEIL-LISTE U 2		70 mm	35 mm
No.	qt.	SPARE PART LIST U 2			
1	1	Kreuzrolle	intermittent sprocket	UW 2 ZR 11/1 X	UW 2 ZR 13/1 X
2	1	Konusschraube	cone screw	UW 2 SR 3/1 X	UW 2 SR 3/1 X
3	1	Nachwickelzahnrolle	feed sprocket	UW 2 ZR 12/1 X	UW 2 ZR 14/1 X
4	1	Schleifenbildner	loop former	UW 2 TG 2/2 Z	UW 2 TG 2/2 Z
5	1	Befestigungsschraube (Konusschraube)	fastening screw	UW 2 SR 3/1 X	UW 2 SR 3/1 X
6	1	Mitnehmerstift im Schleifenbildner	driving pin in loop former	4 × 12 DIN 7	4 × 12 DIN 7
7	1	Mitnehmerstift in Nachwickelachse	driving pin in take-up shaft	3 × 10 DIN 7	3 × 10 DIN 7
8	1	unterer Andruckhebel komplett	lower pressure lever, compl.	UW 2 HE 4/1 Z	UW 2 HE 4/1 Z
9	1	Stehbolzen	staybolt	UW 2 BO 22/1 X	UW 2 BO 22/1 X
10	1	Federspannhülse	spring clamping sleeve	UW 2 MH 9/1 X	UW 2 MH 9/1 X
11	3	Gewindestifte zu Spannhülse	threaded pins for clamping sleeve	M 4 × 6 DIN 553 ⁹³³	M 4 × 6 DIN 553 ⁹³³
12	1	Torsionsfeder (in Pos. 10)	torsion spring	UW 2 FS 15/1 X	UW 2 FS 15/1 X
13	1	Schraube für Andruckhebel	screw for pressure lever	SR 27/3 X	SR 27/3 X
14	1	Achse für Andruckrolle	shaft for pad roller	UW 2 AC 12/1 Z	UW 2 AC 12/1 Z
15	2	Andruckrollenhälften	pad roller halves	UW 2 RL 1/1 X	UW 2 RL 1/1 X
16	1	Exzenterring vorne 35 mm	eccenter ring front	UW 2 MR 13/1 X	UW 2 MR 13/1 X
17	1	Exzenterring hinten 70 mm	eccenter ring rear	UW 2 MR 14/1 X	UW 2 MR 14/1 X
18	2	Halteschrauben	retaining screws	M 5 × 8 DIN 553 ⁹³³	M 5 × 8 DIN 553 ⁹³³
19	1	Spannstift auf Achse	pin on shaft	2 × 12 DIN 1481	2 × 12 DIN 1481
20	1	Einstellring 70/35 mm	adjusting ring	UW 2 MR 12/1 X	UW 2 MR 12/1 X
21	1	Feder in Einstellring	spring in adjusting ring	MAFS 3/1 X	MAFS 3/1 X
22	1	Raststift in Andr.hebel f. Einstellring	stop pin in pressure lever	2 × 8 DIN 7	2 × 8 DIN 7
23	1	Kugelraste	ball notch	MBFA 1/1 Z	MBFA 1/1 Z
24	1	Anschlagwinkel	stop bracket	UW 2 MF 67/1 X	UW 2 MF 67/1 X
25	1	Rollenachse	roller shaft	UW 2 AC30/1 X	UW 2 AC 30/1 X
26	1	Umlenkrollenhälfte (hinten)	guiding roller half (rear)	UW 2 RL 7/1 X	UW 2 RL 7/1 X
27	1	Umlenkrollenhälfte (vorne)	guiding roller half (front)	UW 2 RL 8/1 X	UW 2 RL 8/1 X
28	1	Halteschraube	retaining screw	SR 27/3 X	SR 27/3 X
29	1	Filmabstreifer komplett	film stripper compl.	UW 2 MF 70/1 Z	UW 2 MF 70/1 Z
30	1	Klemmstück f. Abstreifer	clamping piece for stripper	UW 2 MF 70/1 X	UW 2 MF 70/1 X
31	1	Spannschraube	clamping screw	M 5 × 25 DIN 6912 ⁹³³	M 5 × 25 DIN 6912 ⁹³³
32	1	Stehbolzen	staybolt	UW 2 BO 23/1 X	UW 2 BO 23/1 X
33	1	Halteschraube	set screw	M 4 × 8 DIN 931 ⁹³³	M 4 × 8 DIN 931 ⁹³³
34	1	Raststift f. Abstreifer	stop pin for stripper	4 × 10 DIN 7	4 × 10 DIN 7
35	1	Randelhülse	knurled bush	UW 2 MH 10/1 X	UW 2 MH 10/1 X
36	1	Abstreifblech	film stripper	UW 2 MF 69/1 X	UW 2 MF 69/1 X
37	2	Schrauben	screws	M 3 × 3 DIN 84 ⁹³³	M 3 × 3 DIN 84 ⁹³³
38	1	Feeder	spring	FD 12/1 X	FD 12/1 X
39	1	Benzingsscheibe	washer	4 DIN 6799	4 DIN 6799



Lichttongerät

optic sound head

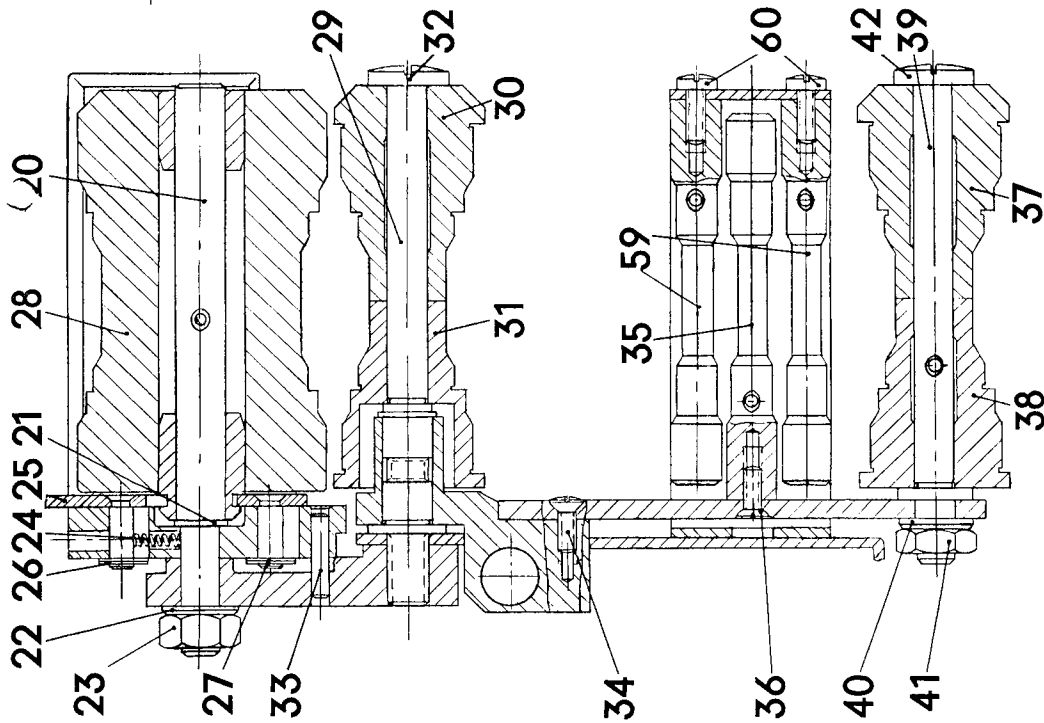
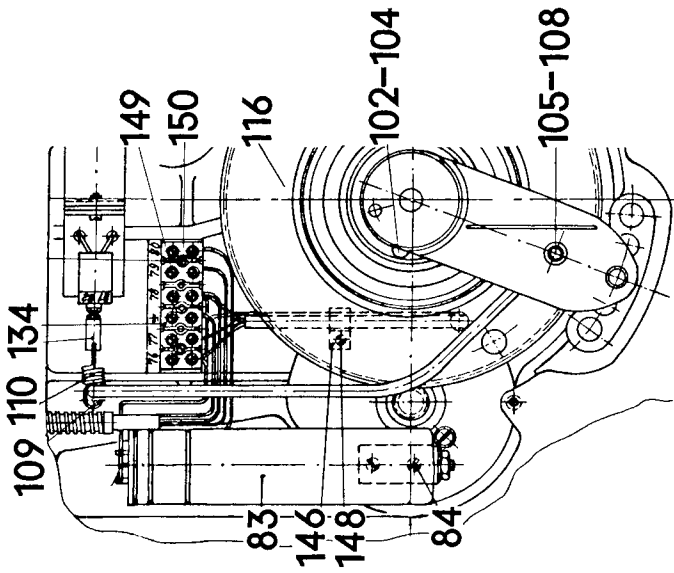
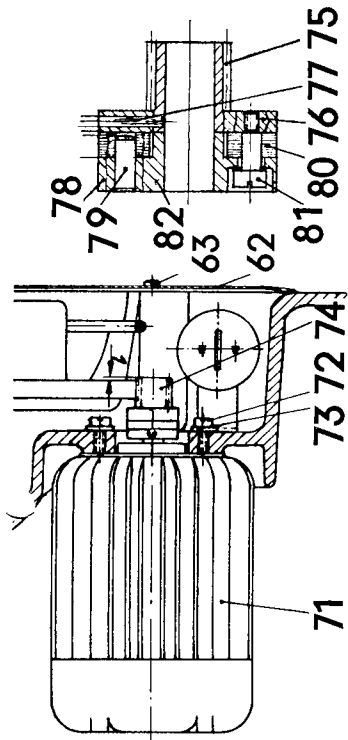
Lfd. Nr.	Stückzahl	ERSATZTEIL-LISTE U 2		70 mm	35 mm
No.	qt.	SPARE PART LIST U 2			
1	1	Bremsrolle komplett	brake roller, complete	—	UT 2 RL 2/1 Z
2	1	Bremsrolle (Einzelteil)	brake roller	UT 2 RL 1/1 X	UT 2 RL 2/1 X
3	1	Stehbolzen	staybolt	UT 2 BO 2/1 X	UT 2 BO 2/1 X
4	1	Konusschraube	cone screw	UW 2 SR 3/1 X	UW 2 SR 3/1 X
5	1	Bremsrollenbuchse m. Randalbund	bush for brake roller with knurled edge	UT 2 MB 1/1 X	UT 2 MB 2/1 X
6	1	Kunststoffscheibe	plastic washer	—	UT 2 NS 2/1 X
7	1	Filzscheibe (Brems Scheibe)	felt washer	—	UT 2 NS 1/1 X
8	1	Druckring	pressure ring	—	UT 2 MR 4/1 X
9	1	Druckfeder	pressure spring	—	UT 2 FS 2/1 X
10	1	Gewindinger in Spannbüchse	threaded ring-in bush	—	UT 2 MR 5/1 X
11	1	Gewindinger (Stelling)	threaded ring	UT 2 MR 3/1 X	UT 2 MR 6/1 X
12	1	Gewindestift in Stelling	threaded pin in set ring	—	M 5 x 5 DIN 551 ⁹³³
13	1	Andruckhebel	pressure lever	—	—
14	1	Gummiandruckrolle	rubber roller	UT 2 RL 3/1 Z	UT 2 RL 3/1 Z
15	1	Rollenachse	roller shaft	UT 2 AC 1/1 X	UT 2 AC 1/1 X
16	1	Sicherungsscheibe	lock washer	TBMS 5/1 X	TBMS 5/1 X
17	1	Halteschraube	retaining screw	M 4 x 6 DIN 85 ⁹³³	M 4 x 6 DIN 85 ⁹³³
18	1	Stehbolzen f. Andruckhebel	stay bolt for pressure lever	UT 2 BO 1/1 X	UT 2 BO 1/1 X
19	2	Umlenkrollenhälften	guide roller halves	UT 2 RL 4/1 X	UT 2 RL 4/1 X
20	1	Spannhülse	clamping sleeve	UT 2 MH 1/1 X	UT 2 MH 1/1 X
21	1	Torsionsfeder	torsion spring	UT 2 FS 1/1 X	UT 2 FS 1/1 X
22	1	Spannschraube stirnseitig	tension screw, face-side	M 6 x 12 DIN 912	M 6 x 12 DIN 912
23	1	Kugelraste	ball notch	TBFA 10/1 Z	TBFA 10/1 Z
24	1	Gewindestift	threaded pin	M 4 x 6 DIN 551 ⁹³³	M 4 x 6 DIN 551 ⁹³³
25	1	Anschlagstift	stop pin	3 x 12 DIN 1481	3 x 12 DIN 1481
26	1	Umlenkrolle (Stahl)	guide roller (steel)	TBRL 3/1 Z	TBRL 3/1 Z
27	1	Stehbolzen (deutsche Ausfüh.)	staybolt	UT 2 BO 3/1 X	UT 2 BO 3/1 X
28	1	Stehbolzen (amerik. Ausfüh.)	staybolt (USA)	BT 14 BO 5/1 X	BT 14 BO 5/1 X
29	1	Halteschraube	set screw	SR 56/1 X ⁹³³	SR 56/1 X ⁹³³
30	1	Ausgleichshebel	compensating lever	BT 14 HE 1/1 X	BT 14 HE 1/1 X
31	1	Lenkrolle	guide roller	TBRL 5/1 X	TBRL 5/1 X
32	1	Achse	shaft	TBBO 6/1 X	TBBO 6/1 X
33	1	Rolle	guide roller	RL 68/1 X	RL 68/1 X
34	1	Stehbolzen	staybolt	BT 14 BO 6/1 X	BT 14 BO 6/1 X
35	2	Befestigungsschrauben	set screws	SR 56/1 X ⁹³³	SR 56/1 X ⁹³³
36	1	Pendelhebelachse	shaft of oscillating lever	BT 14 BO 8/1 X	BT 14 BO 8/1 X
37	1	Befestigungsschraube	set screw	SR 56/1 X ⁹³³	SR 56/1 X ⁹³³
38	2	Bremsschrauben	braking screws	M 5 x 4 DIN 438 ⁹⁴³	M 5 x 4 DIN 438 ⁹⁴³
39	1	Bremsscheibe	brake disc	BT 14 NS 2/1 X	BT 14 NS 2/1 X
40	1	Andrückplatte	pressure plate	BT 14 PT 4/1 Z	BT 14 PT 4/1 Z
41	2	Bremssfedern	brake springs	BT 14 FS 2/1 X	BT 14 FS 2/1 X
42	1	Stellhebel	set lever	TBHE 4/2 X	TBHE 4/2 X
43	1	Gleitrolle	idler roller	RL 68/1 X	RL 68/1 X
44	1	Stehbolzen	staybolt	TBBO 6/1 X	TBBO 6/1 X
45	1	Halteschraube	set screw	SR 56/1 X ⁹³³	SR 56/1 X ⁹³³
46	1	Halteschraube	set screw	M 6 x 18 DIN 85 ⁹³³	M 6 x 18 DIN 85 ⁹³³
47	1	Unterlegscheibe	washer	6,4 DIN 125 ⁹³³	6,4 DIN 125 ⁹³³
48	1	Führungsstift	guide pin	5 x 10 DIN 7	5 x 10 DIN 7



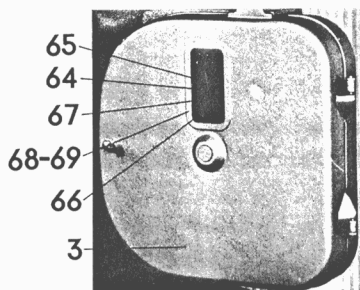
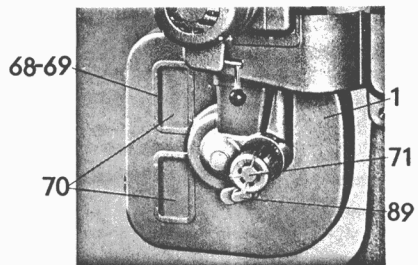
Aufwickeltrommel

Take-up magazine

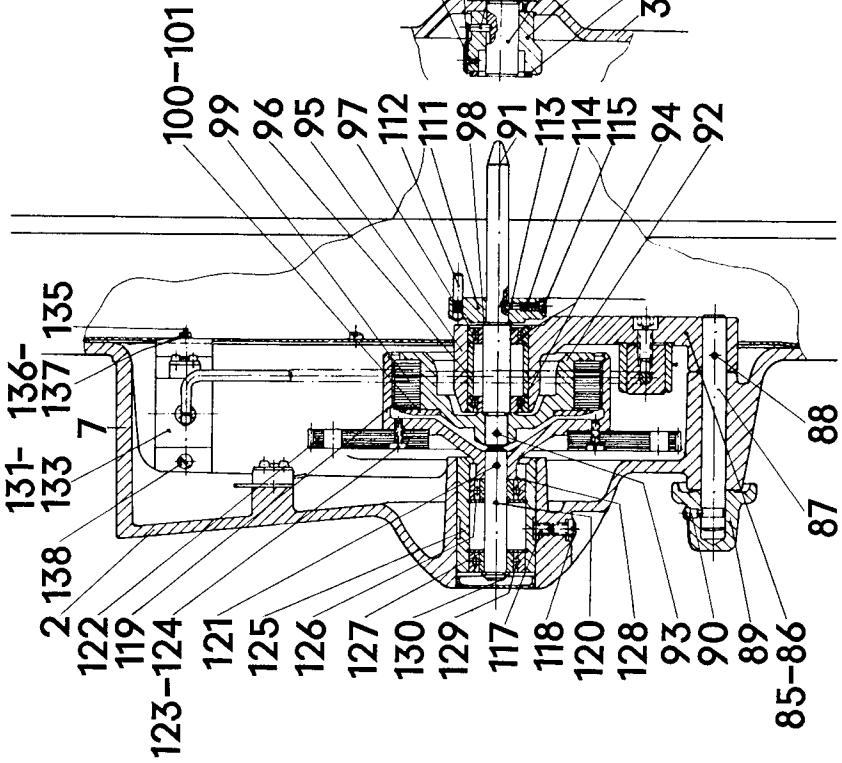
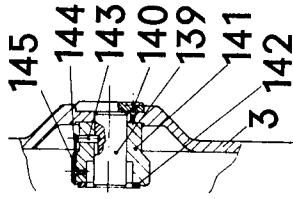
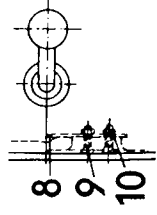
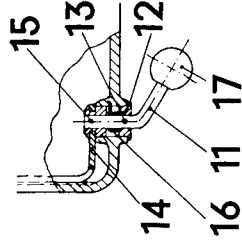
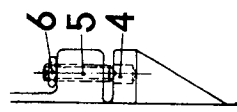
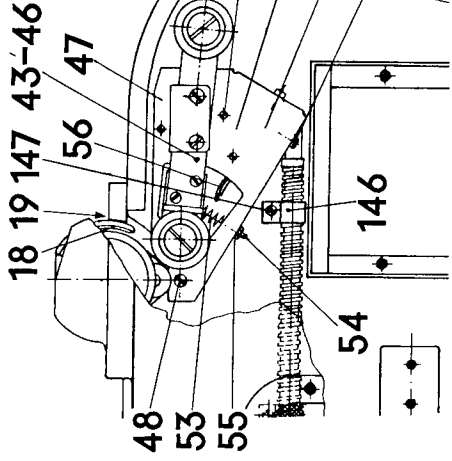
Lfd. Nr.		Stückzahl	ERSATZTEIL-LISTE U 2		Standard-Ausführung	U. S. A.-Type
No.	qt.	SPARE PART LIST U 2				
1	1	Aufwickeltrommel (komplett)		lower magazine (complete)	UA 2 U 1301 R 1	UA 2 U 1301 R 2
2	1	Aufwickeltrommel (Einzelteil)		lower magazine (single part)	UA 2 GE 1/1 X	UA 2 GE 1/1 X
3	1	Trommeldeckel		magazine cover	UA 2 DE 1/1 X	UA 2 DE 1/1 X
4	2	Buchsen		bushes	CBMB 2/1 X	CBMB 2/1 X
5	2	Schrauben } für Scharnier		screws } for hinge	UA 2 SR 1/1 X	UA 2 SR 1/1 X
6	2	Muttern		nuts	M 10 DIN 439 ⁸³³	M 10 DIN 439 ⁸³³
7	3	Befestigungsschrauben (Arm an Konsole)		set screws (arm on shelf)	M 8 x 22 DIN 912 ³¹⁴	M 8 x 22 DIN 912 ³¹⁴
8	1	Rastschiene		stop rail	CBMF 4/1 X	CBMF 4/1 X
9	2	Schrauben		screws	M 4 x 12 DIN 91 ⁸³³	M 4 x 12 DIN 91 ⁸³³
10	2	Muttern		nuts	M 4 DIN 439 ⁸³³	M 4 DIN 439 ⁸³³
11	1	Hebel (komplett)		lever (complete)	UA 2 HE 4/1 Z	UA 2 HE 4/1 Z
12	1	Stelling		set ring	BAMR 2/1 X	BAMR 2/1 X
13	1	Spannstift		clamping pin	ST 24/19 X	ST 24/19 X
14	1	Klinke		latch	UA 2 MF 17/1 Z	UA 2 MF 17/1 Z
15	1	Spannstift		clamping pin	2 x 14 DIN 7	2 x 14 DIN 7
16	1	Spannfeder		tension spring	BAFS 1/1 x 1	BAFS 1/1 x 1
17	1	Handgriff		knob	HG 42/1 X	HG 42/1 X
18	1	Rollenhalter (komplett)		roller assembly (complete)	UA 2 GE 3/1 Z	UA 2 GE 3/1 Z
19	4	Befestigungsschrauben		set screws	M 4 x 15 DIN 85 ⁸³³	M 4 x 15 DIN 85 ⁸³³
20	1	Rollenachse		roller shaft	UA 2 AC 7/2 X	UA 2 AC 7/2 X
21	1	Unterlegscheibe		washer	MS 16/4 X	MS 16/4 X
22	1	Unterlegscheibe		washer	8,4 DIN 433 ⁸³⁴	8,4 DIN 433 ⁸³⁴
23	1	Mutter		nut	M 8 DIN 934 ⁸³⁴	M 8 DIN 934 ⁸³⁴
24	1	Feder		spring	FD 148/1 X	FD 148/1 X
25	1	Schieber		slider	BAMF 1/2 Z	BAMF 1/2 Z
26	2	Benzinscheiben		washers	5 DIN 6799	5 DIN 6799
27		Ausgleichscheiben n. Bedarf		washers as required	MS 13/3 X	MS 13/3 X
28	1	Rolle		roller	UA 2 RL 1/1 Z	UA 2 RL 1/1 Z
29	1	Rollenachse		roller shaft	UA 2 AC 9/1 X	UA 2 AC 9/1 X
30	1	Führungsrollenhälfte vorne		guide roller half, front	UA 2 RL 3/1 X	UA 2 RL 3/1 X
31	1	Führungsrollenhälfte hinten		guide roller half, rear	UA 2 RL 2/1 X	UA 2 RL 2/1 X
32	1	Befestigungsschraube		fastening screw	SR 27/2 X ³¹³	SR 27/2 X ³¹³
33	1	Stift		pin	4 x 16 DIN 7	4 x 16 DIN 7
34	2	Linsensenkschrauben (Befestigungsschiene)		screws with countersunk head	M 4 x 9 DIN 91 ⁸⁴³	M 4 x 9 DIN 91 ⁸⁴³
35	1	Fangbolzen		catch bolt	UA 2 BO 5/1 X	UA 2 BO 5/1 X
36	1	Senkschraube für Fangbolzen		counter sunk head screw for catch bolt	M 4 x 10 DIN 63 ⁸⁴³	M 4 x 10 DIN 63 ⁸⁴³
37	1	Führungsrollenhälfte vorne		guide roller half, front	UA 2 RL 5/1 X	UA 2 RL 5/1 X
38	1	Führungsrollenhälfte hinten		guide roller half, rear	UA 2 RL 4/1 X	UA 2 RL 4/1 X
39	1	Rollenachse		roller shaft	UA 2 AC 8/1 X	UA 2 AC 8/1 X
40	1	Scheibe		washer	8,4 DIN 433 ⁸⁴⁴	8,4 DIN 433 ⁸⁴⁴
41	1	Mutter		nut	M 8 DIN 439 ⁸⁴⁴	M 8 DIN 439 ⁸⁴⁴
42	1	Halteschraube		set screw	SR 27/2 X ³¹³	SR 27/2 X ³¹³
43	1	Blattfeder		leaf spring	UA 2 FB 4/1 X	UA 2 FB 4/1 X
44	1	Blattfeder		leaf spring	UA 2 FB 2/1 X	UA 2 FB 2/1 X
45	1	Blattfeder		leaf spring	UA 2 FB 3/1 X	UA 2 FB 3/1 X
46	1	Schraube		screw	UA 2 SR 4/1 X	UA 2 SR 4/1 X
47	1	Schalterplatte		switch panel	UA 2 PT 1/1 Z	UA 2 PT 1/1 Z
48	1	Schraube		screw	M 5 x 10 DIN 85 ⁸⁴³	M 5 x 10 DIN 85 ⁸⁴³
49	2	Mikroschalter (6 A 250 V)		micro switches	UA 2 SH 1/1 Z	UA 2 SH 1/1 Z
50	4	Schrauben		screws	M 3 x 16 DIN 84 ⁸⁴³	M 3 x 16 DIN 84 ⁸⁴³
51	4	Federringe } zu Pos. 49		spring rings	B 3 DIN 127 ⁸⁴⁴	B 3 DIN 127 ⁸⁴⁴
52	4	Muttern		nuts	M 3 DIN 934 ⁸⁴⁴	M 3 DIN 934 ⁸⁴⁴
53	1	Druckfeder		pressure spring	UA 2 FS 2/1 X	UA 2 FS 2/1 X
54	1	Schraube		screw	UA 2 SR 2/1 X	UA 2 SR 2/1 X
55	1	Mutter		nut	M 5 DIN 934 ⁸⁴³	M 5 DIN 934 ⁸⁴³
56	2	Blattfedern		leaf springs	UA 2 FB 1/1 X	UA 2 FB 1/1 X
57	1	Schraube		screw	M 4 x 8 DIN 85 ⁸⁴³	M 4 x 8 DIN 85 ⁸⁴³
58	1	Mutter		nut	M 4 DIN 934 ⁸⁴³	M 4 DIN 934 ⁸⁴³



Lfd. Nr.	Stückzahl	ERSATZTEIL-LISTE U 2		Standard Ausführung	U. S. A.-Type
No.	qt.	SPARE PART LIST U 2			
59	2	Fangbolzen	catch bolts	UA 2 BO 5/1 X	UA 2 BO 5/1 X
60	2	Schrauben	screws	M 4 × 10 DIN 86 ⁶⁴³	M 4 × 10 DIN 85 ⁶⁴³
61	1	Isolierplatte	isolating plate	UA 2 PT 2/1 X	UA 2 PT 2/1 X
62	1	Abdeckblech in Trommel	covering sheet in magazine	UA 2 MF 4/1 X	UA 2 MF 4/1 X
63	5	Schrauben	screws	M 4 × 5 DIN 85 ³¹³	M 4 × 5 DIN 85 ³¹³
64	3	Drahtgitter	wire screens	UA 2 FE 1/1 X	1 piece
65	3	Gitterrahmen	frames for wire screen	UA 2 MF 7/1 Z	—
66	1	Fensterrahmen	frame	—	UA 2 MF 8/1 Z
67	1	Glasscheibe	glass disc	—	UA 2 FE 3/1 X
68	12	Schrauben	screws	M 3 × 9 DIN 91 ⁸³³	M 3 × 9 DIN 91 ⁸³³
69	12	Muttern	nuts	M 3 DIN 439	M 3 DIN 439
70	2	Abdeckbleche	cover sheets	—	UA 2 MF 3/1 X
71	1	Aufwickelmotor 50 Hz 220 V ~	take-up motor 60 Hz 115 V ~	UA 2 MO 1/1 Z	UA 2 MO 1/2 Z
72	4	Befestigungsschrauben	set screws	M 5 × 15 DIN 85 ³¹³	M 5 × 15 DIN 85 ³¹³
73	4	Unterlegscheiben	washers	5,3 DIN 125 ³¹⁴	5,3 DIN 125 ³¹⁴
74	1	Zahnritzel kompl. mit Gummikupplung	pinion complete with rubber coupling	UA 2 ZR 2/1 Z	UA 2 ZR 2/1 Z
75	1	Zahnritzel (Einzelteil)	pinion (single part)	UA 2 ZR 2/1 X	UA 2 ZR 2/1 X
76	1	Scheibe	disc	UA 2 MS 3/1 X ³¹⁴	UA 2 MS 3/1 X ³¹⁴
77	2	Spannstifte	clamping pins	2,5 × 8 DIN 1481	2,5 × 8 DIN 1481
78	1	Kupplungsflansch	coupling flange	UA 2 FL 2/1 X ³¹⁴	UA 2 FL 2/1 X ³¹⁴
79	2	Zylinderstifte	cylindrical pins	4 × 10 DIN 7	4 × 10 DIN 7
80	1	Kupplungsscheibe, Gummi	rubber coupling	UA 2 NS 4/1 X	UA 2 NS 4/1 X
81	2	Ansatzschrauben	screws	UA 2 SR 5/1 X ³¹⁴	UA 2 SR 5/1 X ³¹⁴
82	2	Gewindestifte	threaded pins	M 5 × 12 DIN 438	M 5 × 12 DIN 438
83	1	Kondensator für Aufwickelmotor	condenser for take-up motor	K-B/KO/MP 40/8 G 750/1	K-B/KO/MP 35/24 G 250/1
84	2	Schrauben f. Bef. Winkel	screws	M 4 × 8 DIN 84 ²¹⁴	M 4 × 8 DIN 84 ²¹⁴
85	1	Schwenkhebel m. Aufwickelachse	oscillating lever with take-up shaft	UA 2 HE 1/1 Z	UA 2 HE 1/1 Z
86	1	Schwenkhebel Einzelteil	oscillating lever single part	UA 2 HE 1/1 X	UA 2 HE 1/1 X
87	1	Lagerbolzen	bearing bolt	UA 2 BO 1/1 X	UA 2 BO 1/1 X
88	1	Spannstift	clamping pin	3 × 24 DIN 1481	3 × 24 DIN 1481
89	1	Deckel (Halterung f. Lagerbolzen)	cover (bracket for bearing bolt)	UA 2 DE 3/1 X	UA 2 DE 3/1 X
90	3	Schrauben in Deckel	screws in cover	SR 246/1 X	SR 246/1 X
91	1	Aufwickelachse	take-up shaft	UA 2 AC 1/1 X	UA 2 AC 1/1 X
92	1	Reibradflansch	friction wheel flange	UA 2 FL 1/1 X	UA 2 FL 1/1 X
93	1	Spannstift	clamping pin	3 × 22 DIN 1481	3 × 22 DIN 1481
94	2	Kugellager	ball bearings	KL 16/1 Z	KL 16/1 Z
95	1	Schraube (f. Klemmbüchse)	screw (for clamping bush)	UA 2 SR 3/1 X	UA 2 SR 3/1 X
96	1	Klemmbüchse	clamping bush	UA 2 MB 2/1 X	UA 2 MB 2/1 X
97	1	Deckscheibe	covering disc	UA 2 MS 2/1 X	UA 2 MS 2/1 X
98	1	Seegeraußensicherung	spring clip	12 × 1 DIN 471 ³¹⁴	12 × 1 DIN 471 ³¹⁴
99	1	Filzring	felt for take-up friction	UA 2 NR 1/1 X	UA 2 NR 1/1 X
100	1	Deckscheibe f. Filzring	cover disc for felt	UA 2 MS 1/1 X	UA 2 MS 1/1 X
101	2	Senkschrauben f. Deckscheibe	counter sunk screw for cover disc	M 4 × 10 DIN 63	M 4 × 10 DIN 63
102	1	Bügel	bow	UA 2 MF 15/1 X	UA 2 MF 15/1 X
103	1	Schraube	screw	M 3 × 4 DIN 85 ³¹⁴	M 3 × 4 DIN 85 ³¹⁴
104	1	Freilaufrolle	free wheeling roller	UA 2 RL 8/1 X	UA 2 RL 8/1 X
105	1	Spannbolzen	clamping bolt	UA 2 BO 6/1 X	UA 2 BO 6/1 X



Lfd. Nr.	Stückzahl	ERSATZTEIL-LISTE U 2		Standard-Ausführung	U. S. A.-Type
No.	qt.	SPARE PART LIST U 2			
106	1	Schraube	screw	M 8 × 15 DIN 912 ⁹³³	M 8 × 15 DIN 912 ⁹³³
107	1	Spannbüchse	clamping bush	UA 2 MB 4/1 X	UA 2 MB 4/1 X
108	1	Bügel	bow	UA 2 MF 5/1 X	UA 2 MF 5/1 X
109	2	Spannstifte	clamping pins	1,5 × 10 DIN 1481	1,5 × 10 DIN 1481
110	1	Zugfeder	tension spring	UA 2 FS 1/1 X	UA 2 FS 1/1 X
111	1	Mitnehmer	driver	UZ 6 MS 1/1 X	UZ 6 MS 1/1 X
112	1	Mitnehmerstift	driver pin	UZ 6 ST 1/1 X	UZ 6 ST 1/1 X
113	1	Rastbolzen	stop bolt	UA 2 BO 4/1 X	UA 2 BO 4/1 X
114	1	Feder	spring	FS 8/1 X	FS 8/1 X
115	1	Schraube	screw	M 6 × 6 DIN 551 ²¹⁴	M 6 × 6 DIN 551 ²¹⁴
116	1	Zahnradlager (komplett)	gear bearing (complete)	UA 2 LG 1/1 Z	UA 2 LG 1/1 Z
117	1	Gewindestift	threaded pin	M 6 × 8 DIN 438	M 6 × 8 DIN 438
118	1	Schraube	screw	M 6 × 10 DIN 85 ⁹³³	M 6 × 10 DIN 85 ⁹³³
119	1	Reibrad	friction wheel	UA 2 MF 1/1 X	UA 2 MF 1/1 X
120	1	Welle	shaft	UA 2 AC 3/1 X	UA 2 AC 3/1 X
121	1	Spannstift	clamping pin	3 × 18 DIN 1481	3 × 18 DIN 1481
122	1	Zahnrad	toothed wheel	UA 2 ZR 1/1 X	UA 2 ZR 1/1 X
123	4	Schrauben	screws	M 5 × 12 DIN 84 ²¹⁴	M 5 × 12 DIN 84 ²¹⁴
124	2	Spannstifte	clamping pins	4 × 16 DIN 1481	4 × 16 DIN 1481
125	1	Lagerbuchse	bearing bush	UA 2 MB 1/1 X	UA 2 MB 1/1 X
126	2	Seegerinnensicherungen	inner spring clip	32 × 1,2 DIN 472	32 × 1,2 DIN 472
127		Ausgleichscheiben n. Bed.	washers	MS 33/1 ... X	MS 33/1 ... X
128		Ausgleichscheiben n. Bed.	washers	MS 27/1 ... X	MS 27/1 ... X
129	2	Kugellager	ball bearings	KL 3/1 Z	KL 3/1 Z
130	1	Seegeraußensicherung	outer spring clip	12 × 1 DIN 471	12 × 1 DIN 471
131	1	Hubmagnet komplett	lifting magnet complete	UA 2 MA 1/1 Z	UA 2 MA 1/1 Z
132	1	Hubmagnet mit Anker	lifting magnet with armature	UA 2 MA 1/1 Y	UA 2 MA 1/1 Y
133	1	Spule für Hubmagnet 55 V	spool for lifting magnet	BL 10 MA 1/2 Y	BL 10 MA 1/2 Y
134	1	Kopfstück	header	UA 2 MF 16/1 X	UA 2 MF 16/1 X
135	2	Schrauben für Magnetwinkel	screws	M 4 × 14 DIN 91 ⁹³³	M 4 × 14 DIN 91 ⁹³³
136	4	Unterlegscheiben	washers	4,3 DIN 125 ⁹⁴³	4,3 DIN 125 ⁹⁴³
137	4	Muttern	nuts	M 4 DIN 934 ⁹⁴³	M 4 DIN 934 ⁹⁴³
138	2	Schrauben für Magnet	crews	M 4 × 12 DIN 84 ²¹³	M 4 × 12 DIN 84 ²¹³
139	1	Lagerbolzen	bearing bolt	UA 2 BO 2/1 X	UA 2 BO 2/1 X
140	3	Schrauben	screws	M 4 × 8 DIN 91 ⁹³³	M 4 × 8 DIN 91 ⁹³³
141	1	Distanzbuchse	spacer bush	UA 2 MB 3/1 X	UA 2 MB 3/1 X
142	1	Kunststoffscheibe	plastic washer	UA 2 NS 3/1 X	UA 2 NS 3/1 X
143	1	Rastbolzen	stop bolt	UA 2 BO 3/1 X	UA 2 BO 3/1 X
144	1	Blattfeder	leaf spring	UA 2 FB 5/1 X	UA 2 FB 5/1 X
145	1	Schraube	screw	M 3 × 6 DIN 85 ²¹⁴	M 3 × 6 DIN 85 ²¹⁴
146	4	Rohrschellen	pipe clip	RS 3/1 X ⁹⁴³	RS 3/1 X ⁹⁴³
147	3	Schrauben	screws	M 4 × 10 DIN 91 ⁹³³	M 4 × 10 DIN 91 ⁹³³
148	1	Schraube	screw	M 4 × 6 DIN 84 ⁹⁴³	M 4 × 6 DIN 84 ⁹⁴³
149	1	Klemmleiste	terminal strip	WN 31 EA 1/6 Z	WN 31 EA 1/6 Z
150	2	Schrauben	screws	M 3 × 18 DIN 84 ²¹³	M 3 × 18 DIN 84 ²¹³



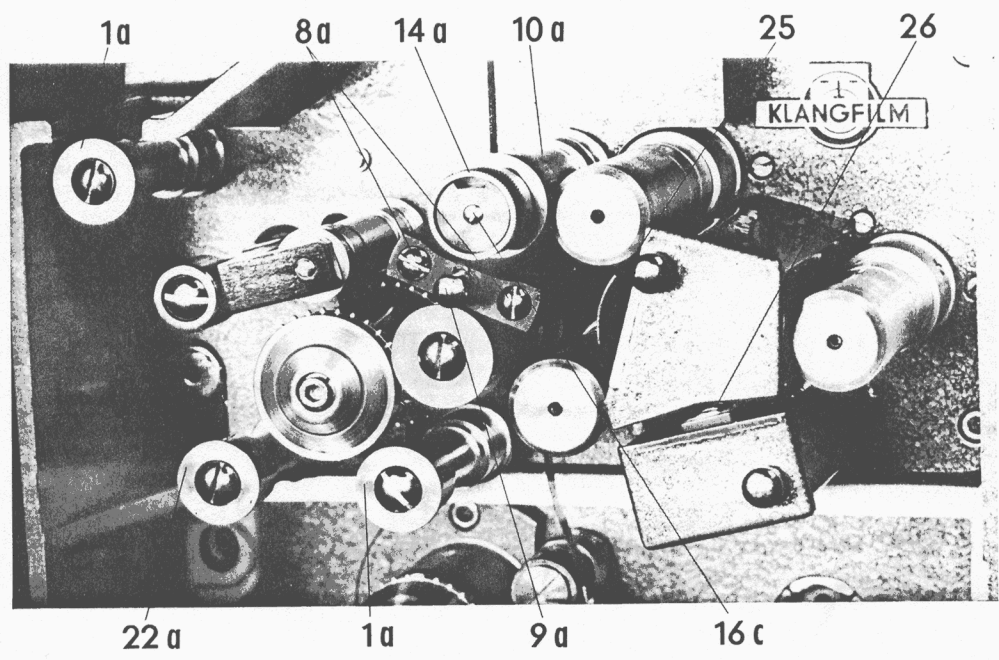
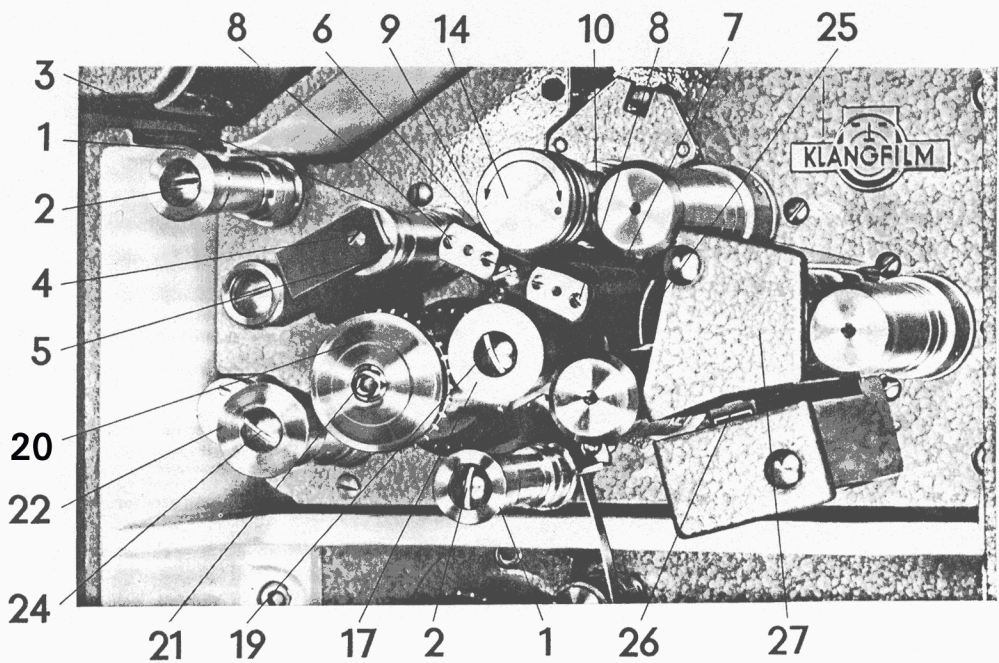
Magnettongerät

Magnetic sound head

Lfd. Nr.		Stückzahl	ERSATZTEIL-LISTE U 2		70 mm	35 mm
No.		qt.	SPARE PART LIST U 2			
1	2		Leitrollen	guide rollers	Y-KI lfw 25 T 173	Y-KI lfw 25 T 173
1a	2		Leitrollen	guide rollers	Y-KI lfw 25 T 216	Y-KI lfw 25 T 216
2	2		Muttern	nuts	Y-KI lfw 25 T 17	Y-KI lfw 25 T 17
3	1		Andruckrolle	pad roller	Y-KI lfw 25 T 64	Y-KI lfw 25 T 64
4	1		Achse	shaft	Y-KI lfw 25 T 57	Y-KI lfw 25 T 57
5	2		Scheiben	washers	Y-KI lfw 25 T 61	Y-KI lfw 25 T 61
			Schleifenfänger	Oscillating lever		
6	1		Gummiandruckrolle	rubber pad roller	—	Y-KI lfw 25 Tz 35
7	1		Gummiandruckrolle	rubber pad roller	Y-KI lfw 25 Tz 33	—
8	4		Linienkopfschrauben	flat head screws	AM 2,3×5 DIN 91	AM 2,3×5 DIN 91
8a	2		Linienkopfschrauben	flat head screws	AM 2,3×5 DIN 91	AM 2,3×5 DIN 91
9	1		Kopfmutter	cap nut	Y-KI lfw 25 T 117	Y-KI lfw 25 T 117
9a	1		Auslöseknopf für Gummirollen	push button for rubber tension rollers	Y-KI lfw 25 T 232	Y-KI lfw 25 T 232
9b	1		Druckfeder	tension spring	Y-KI lfw 25 T 231	Y-KI lfw 25 T 231
9c	1		Seegerring	spring clip	Y-S W 7	Y-S W 7
10	1		Rolle	roller	Y-KI lfw 25 T 115	Y-KI lfw 25 T 115
10a	1		Rolle	roller	Y-KI lfw 25 T 233	Y-KI lfw 25 T 233
11	1		Gewebestreifen (leicht ölgetränkt) in Rolle	tissue band (lightly impregnated with oil) in roller	Y-KI lfw 25 T 154	Y-KI lfw 25 T 154
12	1		Scheibe	disc	Y-KI lfw 25 T 156	Y-KI lfw 25 T 156
13	1		Seegerring	spring clip	11×1 DIN 471	11×1 DIN 471
12a	1		Scheibe	disc	Y-KI lfw 25 T 254	Y-KI lfw 25 T 254
13a	1		Seegerring	spring clip	15×1 DIN 471	15×1 DIN 471
13b	1		Seegerring	spring clip	18×1 DIN 471	18×1 DIN 471
14	1		Rändelknopf	knurled knob	Y-KI lfw 25 T 116	Y-KI lfw 25 T 116
14a	1		Rändelknopf	knurled knob	Y-KI lfw 25 T 247	Y-KI lfw 25 T 247
15	1		Federring	spring ring	B 3 DIN 127	B 3 DIN 127
16	1		Schraube	screw	AM 3×16 DIN 84	AM 3×16 DIN 84
15a	1		Druckfeder	tension spring	Y-KI lfw 25 T 257	Y-UI lfw 25 T 257
16a	2		Gewindestifte	threaded pins	M 4×4×2 DIN 926	M 4×4×2 DIN 926
16b	1		Scheibe	disc	Y-KI lfw 25 T 246	Y-KI lfw 25 T 246
16c	1		Schraube	screw	AM 3×8 DIN 91 (Kopf 653)	AM 3×8 DIN 91 (Kopf 653)
17	1		Pendelrolle	self-aligning roller	Y-KI lfw 25 T 20	Y-KI lfw 25 T 20
18	1		Gewebestreifen (leicht ölgetränkt) in Pendelrolle	tissue band (lightly impregnated with oil) in roller	Y-KI lfw 25 T 65	Y-KI lfw 25 T 65
19	1		Mutter	head nut	Y-KI lfw 25 T 17	Y-KI lfw 25 T 17
20	1		Transportrolle 30 Zähne	sprocket 30 teeth	Y-KI lfw 25 Tz 55	—
	1		Transportrolle 24 Zähne	sprocket 24 teeth	—	Y-KI lfw 25 Tz 56
21	1		Konusschraube	taper screw	Y-KI lfw 25 T 38	Y-KI lfw 25 T 38
22	1		Rolle	roller	Y-KI lfw 25 T 19	Y-KI lfw 25 T 19
22a	1		Leitrolle	guide roller	Y-KI lfw 25 T 216	Y-KI lfw 25 T 216
23	1		Streifen in Rolle	band	Y-KI lfw 25 T 65	Y-KI lfw 25 T 65
24	1		Mutter	head nut	Y-KI lfw 25 T 17	Y-KI lfw 25 T 17
25	1		4-Spur-Magnetkopf	4-track magn. cluster	380 Ω	Y-KI C 419 H
26	1		6-Spur-Magnetkopf	6-track magn. cluster	Standard	—
25	1		4-Spur-Magnetkopf	4-track magn. cluster	50 Ω USA	Y-KI C 418 H
26	1		6-Spur-Magnetkopf	6-track magn. cluster	50 Ω USA	—
27	1		Abschirmkappe	screening cap	Y-KI lfw 25 Tz 48	Y-KI lfw 25 Tz 48

Die Zahlen mit „a-c“ beziehen sich auf die Ausführung der MT-Geräte ab den Typen „KL-F 533“.

The numbers with "a-c" refer to the Magnetic sound head types from the models KL-F 533 onward.



Bildfenster

Aperture

Lfd. Nr.	Stückzahl	ERSATZTEIL-LISTE U 2		70 mm	35 mm
		SPARE PART LIST U 2			
1	1	Bildfensterschieber mit Schrauben u. Federn	aperture plate with screws and springs	UW 2 MF 1/1 Y	UW 2 MF 1/1 Y
2	1	Bildfensterschieber Einzelteil	aperture plate, single part	UW 2 MF 1/1 X	UW 2 MF 1/1 X
3	2	Griffschalen	heat isolating grips	BW 14 NF 11/1 X	BW 14 NF 11/1 X
4	2	Rohrniet	pipe rivet	B 2,5×0,3×12 DIN 7340 Ms ^{***}	B 2,5×0,3×12 DIN 7340 Ms ^{***}
5	1	Anschlagwinkel	stop bracket	UW 2 MF 44/1 X	UW 2 MF 44/1 X
6	2	Schrauben	screws	M 3×6 DIN 84 ^{***}	M 3×6 DIN 84 ^{***}
7	2	Scheiben	washers	3,2 DIN 433 ^{***}	3,2 DIN 433 ^{***}
8	2	Federn	springs	UW 2 FB 4/1 X	UW 2 FB 4/1 X
9	2	Schrauben	screws	M 3×6 DIN 85 ^{***}	M 3×6 DIN 85 ^{***}
10	2	Scheiben	discs	3,2 DIN 125 ^{***}	3,2 DIN 125 ^{***}
11	4	Schrauben f. Bildfenster	screws for aperture	M 3×5 DIN 84 ^{***}	M 3×5 DIN 84 ^{***}
12	1	70 mm Bildfenster fertig	70 mm aperture, standard	UW 2 FE 1/2 X	—
13	1	70 mm-Bildfenster z. Ausfeilen	70 mm aperture, blank	UW 2 FE 1/1 X	—
14	1	Bildfenster f. CM fertig	aperture for Cinemascope magnetic sound, standard	—	UW 2 FE 2/4 X
15	1	Bildfenster f. CL fertig	aperture for Cinemascope optic sound, standard	—	UW 2 FE 2/3 X
16	1	Bildfenster f. N	aperture for standard film	—	UW 2 FE 2/2 X
17	1	Bildfenster z. Ausfeilen für N und CL	aperture, blank, for normal film and Cinemascope optical sound	—	UW 2 FE 2/1 X
18	1	Bildfenster z. Ausfeilen für CM	aperture, blank, for Cinemascope magnetic sound	—	UW 2 FE 2/5 X
19	1	Strahlblech f. 70 mm Bildfenster	heat shield for 70 mm aperture	UW 2 MF 2/1 X	—
20	1	Strahlblech für alle 35 mm Formate	heat shield for all 35 mm sizes	—	UW 2 MF 3/1 X
21	1	Bildfensterlinse	aperture lens	UW 2 RF 2/... X	UW 2 RF 2/... X

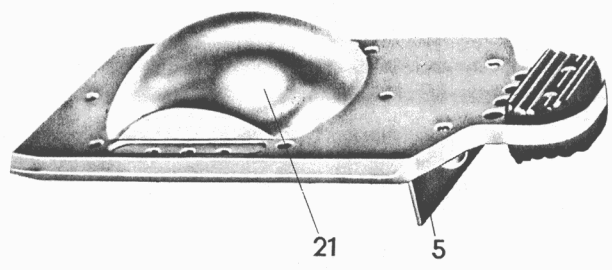
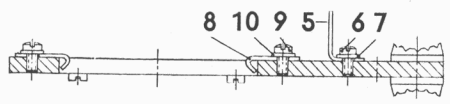
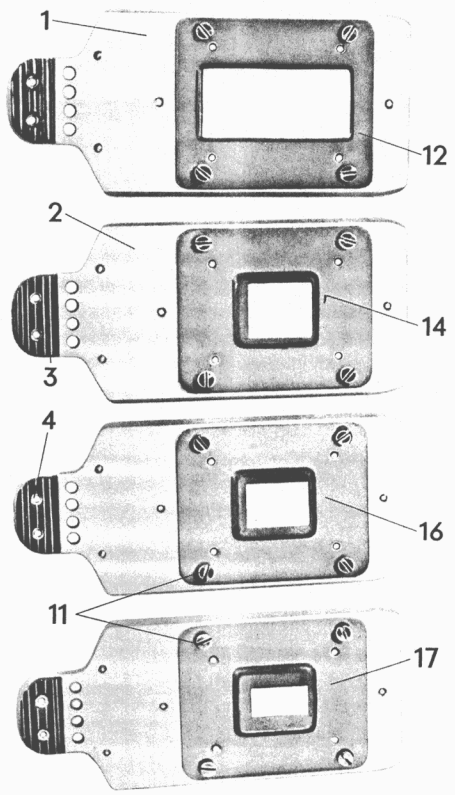
Jeder Bildfensterschieber muß entweder ein Strahlblech oder eine Bildfensterlinse eingesetzt haben, damit die Luftführung gewährleistet ist.

Each aperture plate must be fitted either with an aperture lens or a heat shield so as to ensure correct air path.

Bei Verwendung der BAUER Hochleistungslampen HI 170 und HI 110 werden folgende **Bildfensterlinsen** benötigt:

The following gate **aperture lenses** are required, when working with BAUER Highintensity arc lamp HI 170:

	Lampe Lamp	Objektivbrennweite focal length of lens	Bildfensterlinse aperture lens
Zur Vorführung von 35 mm Filmen: for 35 mm films:	HI 170	75—50 mm	UW 2 RF 2/5 X oder/ UW 2 RF 2/4 X
	HI 110	90—80 mm	UW 2 RF 2/5 X
	HI 110	75—60 mm	UW 2 RF 2/4 X
	HI 110	55—40 mm	UW 2 RF 2/3 X
	Zur Vorführung von 70 mm Filmen: for 70 mm films	HI 110	alle all focal lengths



Objektivfassungsteile
Lens mount parts

Lfd. Nr.	Kenn-Nr. Mark No.	Teile	parts	70 mm	35 mm
1	—	Klemmfassung am Projektor	clamp mount on projector	UW 2 FA 12/1 X	UW 2 FA 12/1 X
2	1	Zwischentubus	lens adapter	—	UW 2 FA 2/1 Z
3	2	Anschlagring	stop ring	—	UW 2 MR 2/1 Z
4	3	Objektivfassung bis f = 100 mm	lens mount up to f 100 mm	—	UW 2 FA 6/1 Z
5	4	Objektivfassung f = über 100 mm	lens mount f = more than 100 mm	—	UW 2 FA 7/1 Z
6	5	Objektivfassung f. f = 50—95 mm (T-Kiptagon)	lens mount f = 50—95 mm (T-Kiptagon)	UW 2 FA 3/1 Z	—
7	6	Objektivfassung für f=100—175mm (T-Kiptagon)	lens mount for f = 100—175 mm (T-Kiptagon)	UW 2 FA 4/1 Z	—
8	7	Objektivfassung 4" Innen-∅	lens mount 4" I-∅	—	UW 2 FA 8/1 Z
9	8	Zwischentubus	lens adapter	—	UW 2 FA 1/1 Z
10	9	Anschlagring	stop ring	—	UW 2 MR 1/1 Z
11	10	Objektivfassung	lens mount	—	UW 2 FA 5/1 Z
12	—	Tubus 80/70,7 mm	tube-adaptor	—	MBFA 10/1 Z
13	—	Tubus 80/62,5 mm	tube-adaptor	—	MBFA 5/1 Z

Leuchtfeldlinsen Field lenses

Zum Einsetzen in den Linsenhalter am Flammexgehäuse benötigt man folgende Leuchtfeldlinsen:

Für die BAUER HI 170 Hochstromlampe:

The following field lenses must be fitted in the lens holder of the shutter housing:

When working with the BAUER HI 170 high-current lamp:

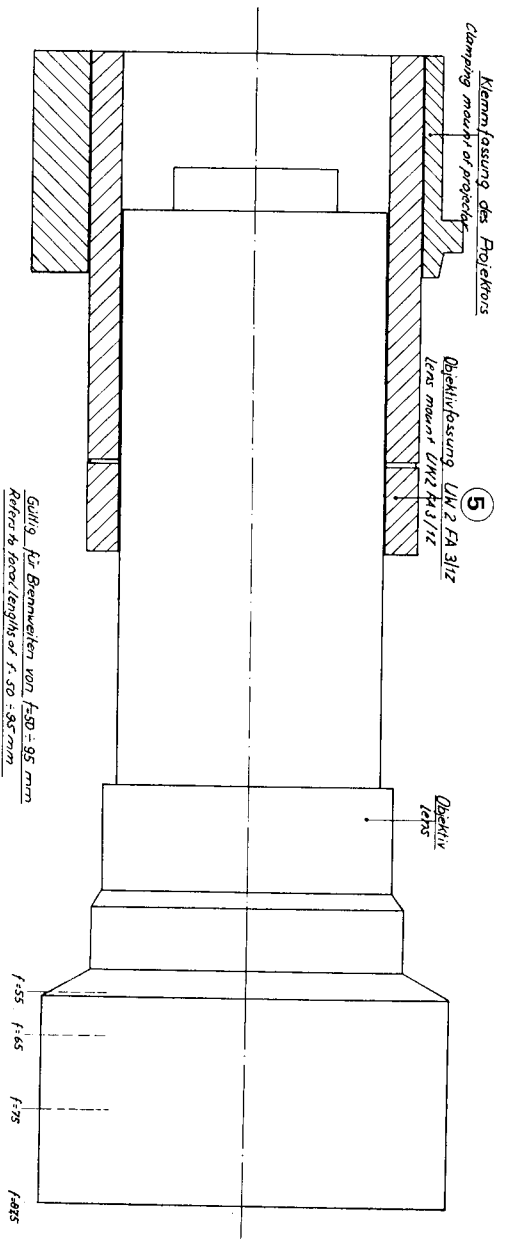
Objektivart lens type	Obj. Brennw. focal length	70 mm	35 mm
T-Kiptagon	alle all lengths	UW 2 RF 1/3 X	—
Kiptar + Superkiptar	125—100 mm	—	RF 76/105 X
Superkiptar	95— 80 mm	—	RF 76/105 X

Für die BAUER HI 110 Hochleistungslampe:

When working with the BAUER HI 110 arc lamp:

T-Kiptagon	alle all focal lengths	1 RF 77/105 X	Leuchtfeldlinsen aus den Tabellen der HI 110 Bedienungsanleitung ersichtlich. The field lenses are indicated in the tables of the HI 110 operating instructions.

Klemmfassung des Projektors
Clamping mount of projector



5

Objektivfassung LM 2 FA 31/2
lens mount LM 2 FA 31/2

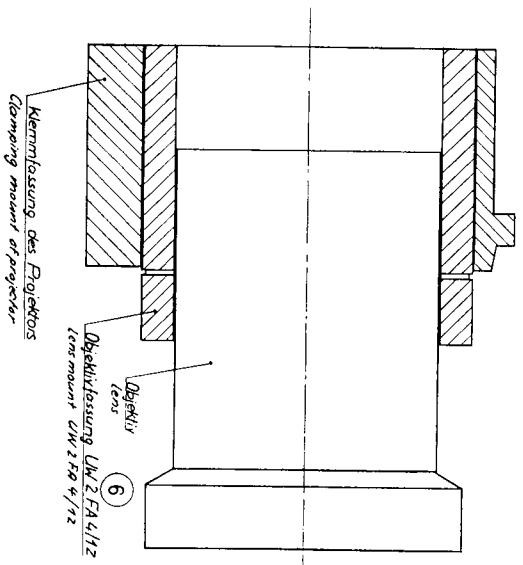
Objektiv lens

Gültig für Brennweiten von $f=50 \pm 95$ mm
Referenzfokal (lengths of $f. 50 \pm 95$ mm)

$f=55$ $f=65$ $f=75$ $f=95$

Zusammenstellung für 20 mm Film mit T-Klappgange
Complete plan for 20 mm film with T-Klappgange

Nummern im Kreis sind auf der Stirnseite jedes Objektivfassungsteils eingraviert.
Figures in circle are engraved on face side of each lens mount part.

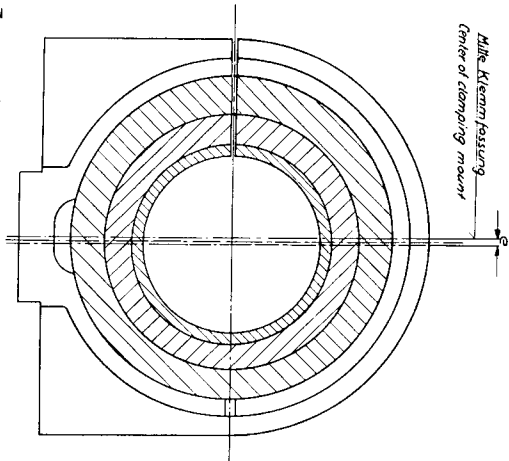


Gültig für Brennweiten von $f=100 - 175$ mm
Referenzfokal (lengths of $f. 100 \pm 75$ mm)

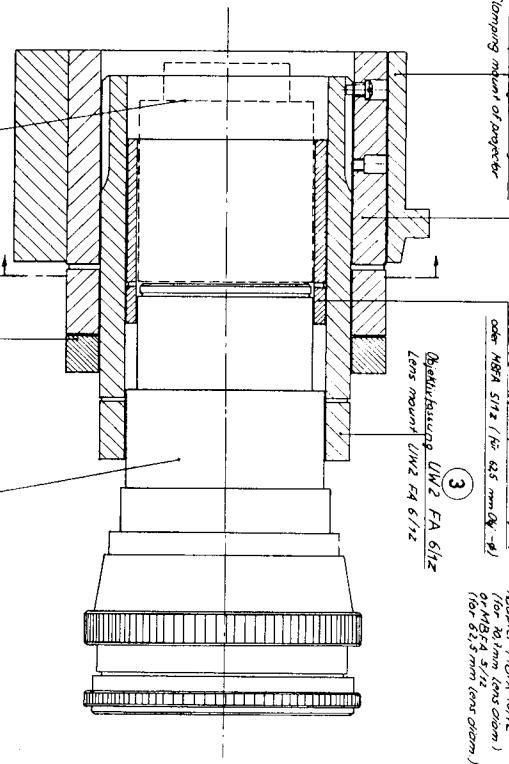
6

Objektivfassung LM 2 FA 4/1/2
lens mount LM 2 FA 4/1/2

Klemmfassung des Projektors
Clamping mount of projector



Milke Klemmfassung
Center of stamping mount



Zwischenbohrer LW2 FA 21/z
(lens acceptor LW2 FA 21/z)

1

Klemmfassung des Objektivs
(Clamping mount of objective)

Tubus M8x4 80/14z (100 80z mm Ø_h-Ø_H)
oder M8x4 51/z (100 65z mm Ø_h-Ø_H)

Objektivfassung LW2 FA 61/z
Lens mount

3

Adapter M8x4 10/1z
(100 80z mm lens diam.)
(100 65z mm lens diam.)

Objektiv
Lens

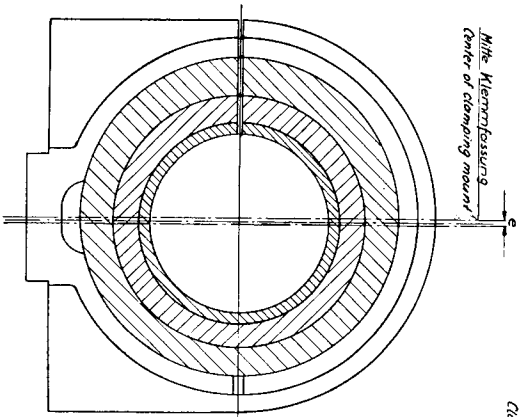
Abgleichring LW2 M8 21/z
5100 ring LW2 M8 21/z

2

Hypergonon

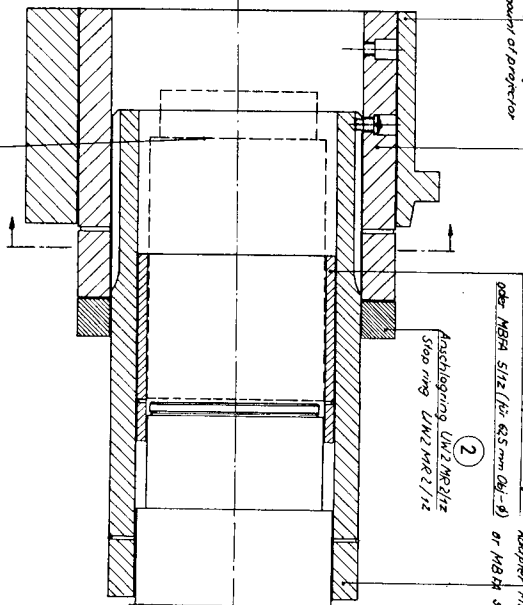
Diese Zeissmontagestellung gilt für 62,5 bzw. 70,2 mm-Objektive von:
 This complete lens mount design is for:
 Normalbild: $e = 125$ mm (gezeichnete Stellung; ohne Hypergonon); $f = 60 = 160$ mm
 Standard bildart: $e = 125$ mm (illustrated position, without Hypergonon); $f = 60 = 160$ mm
 Breitbild: $e = 125$ mm (gezeichnete Stellung; ohne Hypergonon); $f = 60 = 160$ mm
 wide screen picture: $e = 125$ mm (illustrated position, without Hypergonon); $f = 60 = 160$ mm
 C-LI: $e = 125$ mm (gezeichnete Stellung) bis $f = 110$ mm
 C-MI: $e = 125$ mm (illustrated position) up to $f = 110$ mm
 C-MI: $e = 148$ mm (Obj.-fassung LW2 FA 61z um 180° gedreht) bis $f = 110$ mm
 Chromatische magnetische Bauart: $e = 148$ mm (lens mount LW2 FA 61/z turned by 180 deg) up to $f = 110$ mm

Nummern im Kreis sind auf der Strichseite jedes Objektivfassungs-Teils eingraviert.
 Figures in circle are engraving on face side of each lens mount part.



C-LT : $e = 425 \text{ mm}$ (geschnekte Stellung)
 Chromastop gezeichnet, sondern: $e = 145 \text{ mm}$ (Klappmechanik/rotation)
 C-MT : $e = 048 \text{ mm}$ (Objektivfassung LW 2 FA 2/1/2 um 180° gedreht)
 Chromastop magnetisch, sondern: $e = 048 \text{ mm}$ (Linsenmont. LW 2 FA 2/1/2) (kurzer by 180° abg.)

Diese Zusammenstellung gilt nur für C-LT bzw. C-MT mit
 Brennweite über $f = 110 \text{ mm}$, bei 62.5 und 70.2 mm Objektiv!
 This complete design refers only to Chromastop gezeichnet, sondern or chromastop magnetisch, sondern with focal length of more than f , normally with 62.5 and 70.2 mm lenses!

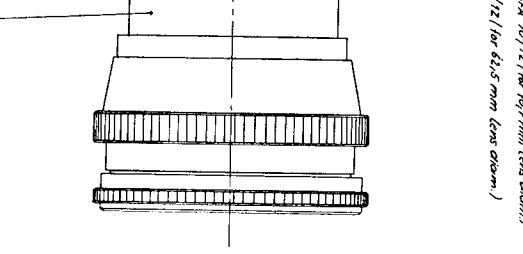


Zwischenhubus LW 2 FA 2/1/2
 (Lins oder aber LW 2 FA 2/1/2)

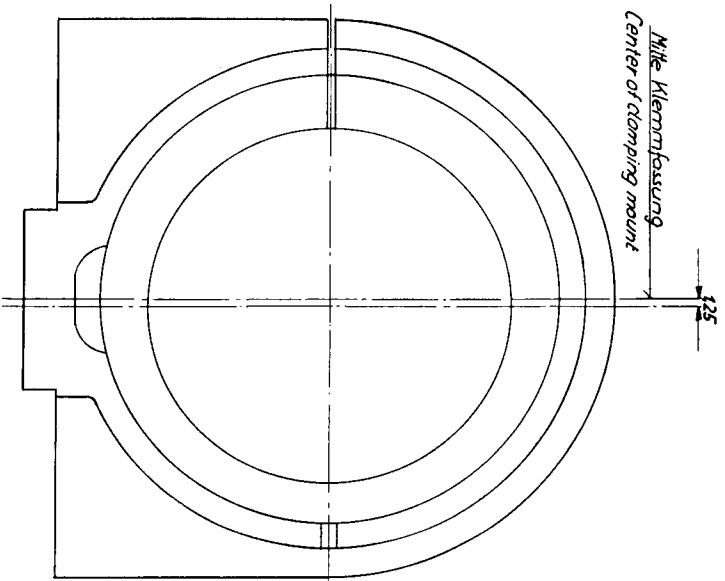
Tubus MBFA 40/12 (für 70 mm Obj.-d)
 oder MBFA 51/12 (für 62.5 mm Obj.-d)
 oder MBFA 51/12 (für 62.5 mm Lins diam.)

Objektivfassung LW 2 FA 2/1/2
 (Lins mont. LW 2 FA 2/1/2)
 Akzeptor MBFA 20/1/2 (für 70.2 mm (Lins diam.))
 oder MBFA 51/12 (für 62.5 mm Lins diam.)

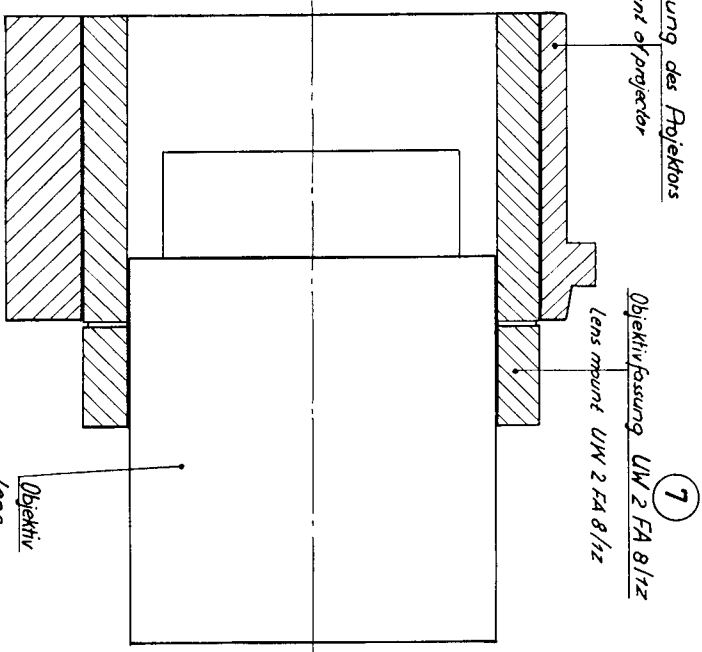
Nummern im Kreis sind auf der Signarteilseite Objektivfassungsfeld eingetragene
 Figuren in circle are engraved on face side
 of each lens mount part.



Hypergonar



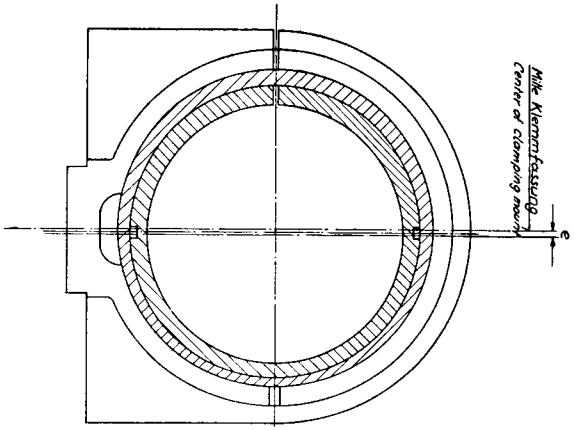
Klemmfassung des Projektors
Clamping mount of projector



Figures in circle are engraved on face side
of each lens mount part.
Nummern im Kreis sind auf der Stirnseite jedes Objektivfassungsteils eingraviert

Zusammenstellung für Normalbild und Breitbild
bei 101,6 mm (4") - Objektiven!

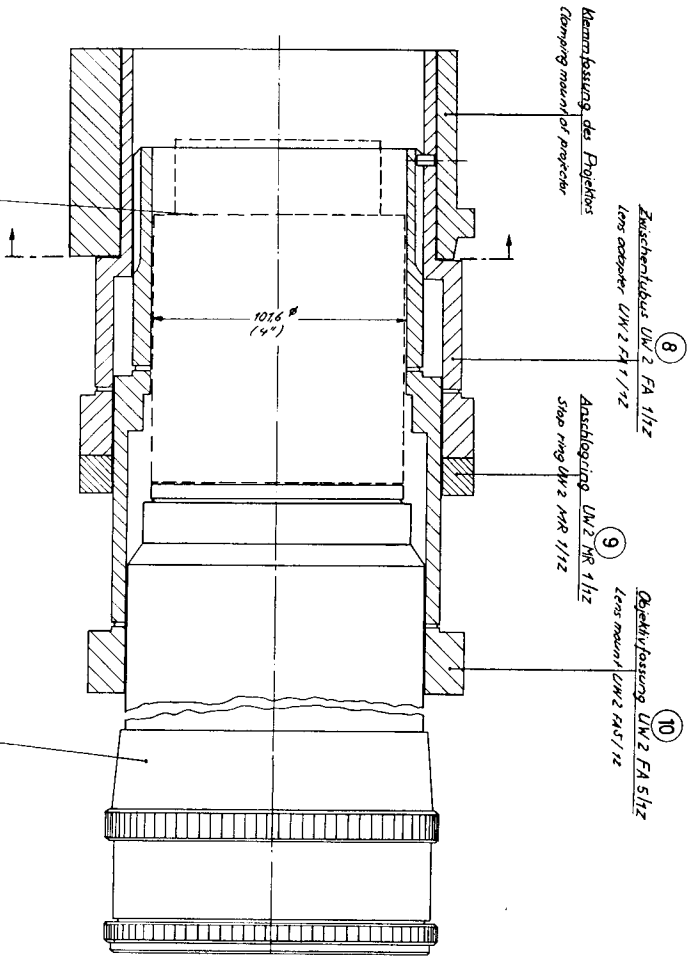
Complete plan for standard picture and wide screen picture
with 101,6 mm (4") - lenses!



C-LT : $e = 125$ mm (gesicherte Stellung)
 Cimmastrotz optisch einwandrig 225 mm (Mikroskopier position)
 C-MT : $e = 240$ mm (inneste Fassung um 780° gedreht)
 Cimmastrotz magnetisch stand: $e = 218$ mm (Inwendig mount turned by 780 deg)

Diese Zusammenstellung gilt nur für C-LT bzw. C-MT bei 101.6 mm ($4''$) - Objektivrev.

This complete plan refers only to Cimmastrotz optisch/stand or Cimmastrotz magnetisch stand with 101.6 mm ($4''$) - lenses!



Figurs in circle are engraver on face side of each lens mount part. Nummer im Kreis sind auf der Stirnseite jedes Objektivfassungsteile eingraviert.